

Dell Latitude E6420 i E6420 ATG Korisnički priručnik

Model Regulatorju: P15G
Tip Regulatorju: P15G001, P15G002



Napomjene, upućenja na oprez i upozorenja



BELEŠKA: NAPOMJENA ukazuje na važne informacije koje vam pomažu da bolje koristite računar.



OPREZ: Upućenje na OPREZ ukazuje na moguće oštećenje hardvera ili gubitak podataka ukoliko se ne poštuju navedena uputstva.



UPOZORENJE: UPOZORENJE ukazuje na mogućnost oštećenja imovine, tjelesne povrede ili smrti.

Informacije u ovom dokumentu podložne su promjenama bez prethodnog obavještenja.

© 2010 Dell Inc. Sva prava zadržana.

Umnožavanje ovih materijala na bilo koji način bez pismenog odobrenja kompanije Dell Inc. je strogo zabranjeno.

Zaštitni žigovi korišćeni u ovom tekstu: Dell™, DELL logotip, Dell Precision™, Precision ON™, ExpressCharge™, Latitude™, Latitude ON™, OptiPlex™, Vostro™ i Wi-Fi Catcher™ su zaštitni žigovi kompanije Dell Inc. Intel®, Pentium®, Xeon®, Core™, Atom™, Centrino® i Celeron® su registrovani zaštitni žigovi ili zaštitni žigovi kompanije Intel Corporation u SAD-u i ostalim zemljama. AMD® je registrovani zaštitni žig, a AMD Opteron™, AMD Phenom™, AMD Sempron™, AMD Athlon™, ATI Radeon™ i ATI FirePro™ su zaštitni žigovi kompanije Advanced Micro Devices, Inc. Microsoft®, Windows®, MS-DOS®, Windows Vista®, dugme za pokretanje Windows Vista i Office Outlook® su zaštitni žigovi ili registrovani zaštitni žigovi kompanije Microsoft Corporation u Sjedinjenim Državama i/ili ostalim zemljama. Blu-ray Disc™ je zaštitni žig u vlasništvu kompanije Blu-ray Disc Association (BDA) i licenciran je za korišćenje na diskovima i plejerima. Oznaka Bluetooth® je registrovani zaštitni žig u vlasništvu kompanije Bluetooth® SIG, Inc. i svako korišćenje te oznake od strane kompanije Dell Inc. vrši se na osnovu licence. Wi-Fi® je registrovani zaštitni žig kompanije Wireless Ethernet Compatibility Alliance, Inc.

U ovom dokumentu se mogu koristiti i drugi zaštitni žigovi i trgovački nazivi koji se odnose na pravna lica koja su vlasnici oznaka i naziva ili na njihove proizvode. Kompanija Dell Inc. se odriče interesa za vlasništvo nad zaštitnim žigovima i trgovačkim nazivima osim svojih sopstvenih.

2011 – 07

Rev. A00

Sadržaj

| | |
|---------------------------------------------------------------------------|-----------|
| Napomjene, upućenja na oprez i upozorenja..... | 2 |
| Poglavlje 1: Rad na računaru..... | 9 |
| Before Working Inside Your Computer..... | 9 |
| Preporučeni alati..... | 11 |
| Isključivanje računara..... | 11 |
| Nakon rada u unutrašnjosti računara..... | 11 |
| Poglavlje 2: ATG ručka..... | 13 |
| Uklanjanje ATG ručke..... | 13 |
| Ugradnja ATG ručke..... | 14 |
| Poglavlje 3: Poklopac ATG porta..... | 15 |
| Uklanjanje poklopca ATG porta..... | 15 |
| Ugradnja poklopca ATG porta..... | 16 |
| Poglavlje 4: Utikač priključka za modem..... | 17 |
| Uklanjanje utikača priključka za modem..... | 17 |
| Ugradnja utikača priključka za modem..... | 18 |
| Poglavlje 5: ExpressCard..... | 19 |
| Uklanjanje ExpressCard..... | 19 |
| Ugradnja ExpressCard..... | 19 |
| Poglavlje 6: Baterija..... | 21 |
| Uklanjanje baterije..... | 21 |
| Ugradnja baterije..... | 22 |
| Poglavlje 7: Kartica za modul pretplatničkog identiteta (SIM)..... | 23 |
| Uklanjanje kartice za modul pretplatničkog identiteta (SIM)..... | 23 |

| | |
|--------------------------------------------------------------------------------------|-----------|
| Ugradnja kartice za modul pretplatničkog identiteta (SIM)..... | 24 |
| Poglavlje 8: Secure Digital (SD) kartica..... | 25 |
| Uklanjanje Secure Digital (SD) kartice..... | 25 |
| Ugradnja Secure Digital (SD) kartice..... | 25 |
| Poglavlje 9: Poklopac baze..... | 27 |
| Uklanjanje poklopca baze..... | 27 |
| Ugradnja poklopca baze..... | 28 |
| Poglavlje 10: Tvrdi disk..... | 29 |
| Uklanjanje tvrdog diska..... | 29 |
| Ugradnja tvrdog diska..... | 31 |
| Poglavlje 11: Optički uređaj..... | 33 |
| Uklanjanje optičkog uređaja..... | 33 |
| Ugradnja optičkog uređaja..... | 36 |
| Poglavlje 12: Memorijska kartica..... | 37 |
| Uklanjanje memorijske kartice..... | 37 |
| Ugradnja memorijske kartice..... | 38 |
| Poglavlje 13: Kartica za bežičnu lokalnu mrežu (WLAN)..... | 39 |
| Uklanjanje kartice za bežičnu lokalnu mrežu (WLAN)..... | 39 |
| Ugradnja kartice za bežičnu lokalnu mrežu (WLAN)..... | 40 |
| Poglavlje 14: Kartica za bežičnu mrežu šireg geografskog područja (WWAN)..... | 41 |
| Uklanjanje kartice za bežičnu mrežu šireg geografskog područja (WWAN)..... | 41 |
| Ugradnja kartice za bežičnu mrežu šireg geografskog područja (WWAN)..... | 42 |
| Poglavlje 15: Coin-Cell baterija..... | 45 |
| Uklanjanje Coin-Cell baterije..... | 45 |
| Ugradnja Coin-Cell baterije..... | 46 |

| | |
|----------------------------------------------------------|-----------|
| Poglavlje 16: Rashladni element..... | 47 |
| Uklanjanje rashladnog elementa..... | 47 |
| Ugradnja rashladnog elementa..... | 49 |
| Poglavlje 17: Bluetooth kartica..... | 51 |
| Uklanjanje Bluetooth kartice..... | 51 |
| Ugradnja Bluetooth kartice..... | 52 |
| Poglavlje 18: Okvir tastature..... | 53 |
| Uklanjanje okvira tastature..... | 53 |
| Ugradnja okvira tastature..... | 54 |
| Poglavlje 19: Tastatura..... | 55 |
| Uklanjanje tastature..... | 55 |
| Ugradnja tastature..... | 58 |
| Poglavlje 20: Modem kartica..... | 59 |
| Uklanjanje modem kartice..... | 59 |
| Ugradnja modem kartice..... | 61 |
| Poglavlje 21: Oslonac za dlan..... | 63 |
| Uklanjanje sklopa oslonca za dlan..... | 63 |
| Ugradnja sklopa oslonca za dlan..... | 66 |
| Poglavlje 22: Čitač "smart" kartica..... | 67 |
| Uklanjanje Smart kartice..... | 67 |
| Ugradnja Smart kartice..... | 68 |
| Poglavlje 23: Medijska ploča..... | 71 |
| Uklanjanje medijske ploče..... | 71 |
| Ugradnja medijske ploče..... | 72 |
| Poglavlje 24: Rešetka za ExpressCard karticu..... | 75 |
| Uklanjanje rešetke za ExpressCard karticu..... | 75 |

| | |
|----------------------------------------------------|------------|
| Ugradnja rešetke za ExpressCard karticu..... | 76 |
| Poglavlje 25: Komponente ploče sistema..... | 77 |
| Uklanjanje matične ploče..... | 77 |
| Ugradnja matične ploče..... | 81 |
| Poglavlje 26: Zvučnik..... | 83 |
| Uklanjanje zvučnika..... | 83 |
| Ugradnja zvučnika..... | 85 |
| Poglavlje 27: Priključak za modem..... | 87 |
| Uklanjanje priključka za modem..... | 87 |
| Ugradnja priključka za modem..... | 90 |
| Poglavlje 28: Ulazno/izlazna ploča..... | 93 |
| Uklanjanje ulazno/izlazne (U/I) ploče..... | 93 |
| Ugradnja ulazno/izlazne (U/I) ploče..... | 94 |
| Poglavlje 29: Port za DC ulaz..... | 97 |
| Uklanjanje porta za DC ulaz..... | 97 |
| Ugradnja porta za DC ulaz..... | 99 |
| Poglavlje 30: Sklop ekrana..... | 101 |
| Uklanjanje sklopa ekrana..... | 101 |
| Ugradnja sklopa ekrana..... | 103 |
| Poglavlje 31: Zglobovi ekrana..... | 105 |
| Uklanjanje poklopaca zglobova ekrana..... | 105 |
| Ugradnja poklopaca zglobova ekrana..... | 107 |
| Poglavlje 32: Okno ekrana..... | 109 |
| Uklanjanje okna ekrana..... | 109 |
| Ugradnja okna ekrana..... | 110 |

| | |
|-----------------------------------------------------------|------------|
| Poglavlje 33: Ploča ekrana..... | 111 |
| Uklanjanje ploče ekrana..... | 111 |
| Ugradnja ploče ekrana..... | 113 |
| Poglavlje 34: Konzola ekrana..... | 115 |
| Uklanjanje konzole ekrana..... | 115 |
| Ugradnja konzole ekrana..... | 115 |
| Poglavlje 35: Kamera..... | 117 |
| Uklanjanje kamere..... | 117 |
| Ugradnja kamere..... | 118 |
| Poglavlje 36: Specifikacije..... | 119 |
| Tehničke specifikacije..... | 119 |
| Poglavlje 37: Podešavanje sistema..... | 127 |
| Pregled podešavanja..... | 127 |
| Ulaz u program za podešavanje sistema (System Setup)..... | 127 |
| Meni programa za podešavanje sistema (System Setup)..... | 128 |
| Opšte..... | 128 |
| Konfiguracija sistema..... | 129 |
| Video..... | 131 |
| Bezbijednost..... | 132 |
| Performanse..... | 134 |
| Upravljanje napajanjem..... | 135 |
| POST ponašanje..... | 137 |
| Podrška za vizuelizaciju..... | 138 |
| Bežična mreža..... | 139 |
| Održavanje..... | 139 |
| Dnevnici sistema..... | 139 |
| Poglavlje 38: Dijagnostika..... | 141 |
| Dijagnostički LED kodovi..... | 141 |
| Svijetla za status baterije..... | 142 |

Svijetla za status uređaja.....143

Poglavlje 39: Kontakt sa Dell-om.....145

Kontakt s Dell-om.....145

Rad na računaru

Before Working Inside Your Computer

Use the following safety guidelines to help protect your computer from potential damage and to help to ensure your personal safety. Unless otherwise noted, each procedure included in this document assumes that the following conditions exist:

- You have performed the steps in Working on Your Computer.
- You have read the safety information that shipped with your computer.
- A component can be replaced or--if purchased separately--installed by performing the removal procedure in reverse order.



UPOZORENJE: Before working inside your computer, read the safety information that shipped with your computer. For additional safety best practices information, see the Regulatory Compliance Homepage at www.dell.com/regulatory_compliance.




OPREZ: Many repairs may only be done by a certified service technician. You should only perform troubleshooting and simple repairs as authorized in your product documentation, or as directed by the online or telephone service and support team. Damage due to servicing that is not authorized by Dell is not covered by your warranty. Read and follow the safety instructions that came with the product.




OPREZ: To avoid electrostatic discharge, ground yourself by using a wrist grounding strap or by periodically touching an unpainted metal surface, such as a connector on the back of the computer.




OPREZ: Handle components and cards with care. Do not touch the components or contacts on a card. Hold a card by its edges or by its metal mounting bracket. Hold a component such as a processor by its edges, not by its pins.

 **OPREZ:** When you disconnect a cable, pull on its connector or on its pull-tab, not on the cable itself. Some cables have connectors with locking tabs; if you are disconnecting this type of cable, press in on the locking tabs before you disconnect the cable. As you pull connectors apart, keep them evenly aligned to avoid bending any connector pins. Also, before you connect a cable, ensure that both connectors are correctly oriented and aligned.


 **BELEŠKA:** The color of your computer and certain components may appear differently than shown in this document.

To avoid damaging your computer, perform the following steps before you begin working inside the computer.

1. Ensure that your work surface is flat and clean to prevent the computer cover from being scratched.
2. Turn off your computer (see *Turning Off Your Computer*).
3. If the computer is connected to a docking device (docked) such as the optional Media Base or Battery Slice, undock it.


 **OPREZ:** To disconnect a network cable, first unplug the cable from your computer and then unplug the cable from the network device.

4. Disconnect all network cables from the computer.
5. Disconnect your computer and all attached devices from their electrical outlets.
6. Close the display and turn the computer upside-down on a flat work surface.

 **BELEŠKA:** To avoid damaging the system board, you must remove the main battery before you service the computer.

7. Remove the main battery.
8. Turn the computer top-side up.
9. Open the display.
10. Press the power button to ground the system board.

 **OPREZ:** To guard against electrical shock, always unplug your computer from the electrical outlet before opening the display.

 **OPREZ:** Before touching anything inside your computer, ground yourself by touching an unpainted metal surface, such as the metal at the back of the computer. While you work, periodically touch an unpainted metal surface to dissipate static electricity, which could harm internal components.

11. Remove any installed ExpressCards or Smart Cards from the appropriate slots.

Preporučeni alati

Procedure u ovom dokumentu mogu zahtijevati slijedeće alate:


- Mali odvrtlač sa ravnim vrhom
- #0 Phillips odvrtlač
- #1 Phillips odvrtlač
- Mala plastična olovka
- CD sa programom za flešovanje BIOS-a

Isključivanje računara

△ OPREZ: Da bi se izbjegao gubitak podataka, sačuvajte i zatvorite sve otvorene datoteke i zatvorite sve otvorene programe prije nego što isključite računar.

1. Isključite operativni sistem:

- Za Windows Vista :

Kliknite na **Start** , a zatim kliknite na strelicu u donjem desnom uglu menija **Start** kao što je pokazano dole, a zatim kliknite na **Isključivanje**.



- Za Windows XP:

Kliknite na **Start** → **Isključi računar** → **Isključi**. Računar se isključuje nakon što se završi proces isključivanja operativnog sistema.

2. Uvjerite se da su računar i svi priključeni uređaji isključeni. Ako se računar i priključeni uređaji nisu automatski isključili prilikom isključivanja operativnog sistema, pritisnite i držite taster za uključivanje oko 4 sekunde kako biste ih isključili.

Nakon rada u unutrašnjosti računara

Nakon završetka bilo koje procedure zamjene, prije uključivanja računara provjerite da li ste priključili eksterne uređaje, kartice i kablove.

△ OPREZ: Da bi se izbjegla oštećenja računara, koristite samo bateriju dizajniranu samo za ovaj poseban Dell računar. Ne koristite baterije dizajnirane za druge Dell računare.

1. Priključite sve eksterne uređaje, kao što je port replikator, dodatna baterija ili medijska baza i zamijenite sve kartice, kao što je ExpressCard kartica.
2. Povežite telefonski ili mrežni kabl na računar.



OPREZ: Da biste povezali mrežni kabl, prvo utaknite kabl u mrežni uređaj a zatim ga utaknite u računar.

3. Zamijenite bateriju.
4. Povežite računar i sve priključene uređaje na pripadajuće električne utičnice.
5. Uključite računar.

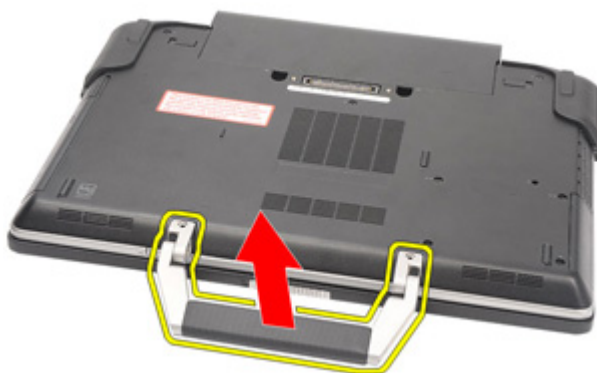
ATG ručka

Uklanjanje ATG ručke

1. Slijedite procedure u odjeljku *Prije rada na računaru*.
2. Uklonite zavrtnje koji učvršćuju ATG ručku za računar.



3. Uklonite ATG ručku sa računara.



Ugradnja ATG ručke

1. Postavite ATG ručku i pritegnite zavrtnje koji je učvršćuju za računar.
2. Slijedite procedure u odjeljku *Nakon rada u unutrašnjosti računara*.

Poklopac ATG porta

Uklanjanje poklopca ATG porta

1. Slijedite procedure u odjeljku *Prije rada na računaru.*
2. Uklonite zavrtnje na desnoj strani poklopca ATG porta.



3. Uklonite desni poklopac ATG porta.



4. Uklonite zavrtnje na lijevoj strani poklopca ATG porta.



5. Uklonite lijevi poklopac ATG porta.



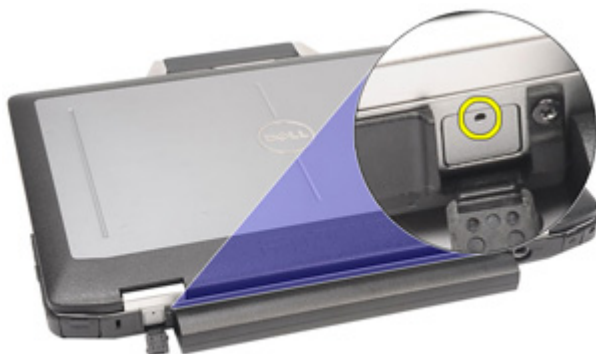
Ugradnja poklopca ATG porta

1. Postavite poklopce ATG porta i pritegnite zavrtnje koji ga učvršćuju za računar.
2. Slijedite procedure u odjeljku *Nakon rada u unutrašnjosti računara*.

Utikač priključka za modem

Uklanjanje utikača priključka za modem

1. Slijedite procedure u odjeljku *Prije rada na računaru.*
2. Uklonite *bateriju.*
3. Izvadite gumeni poklopac.
4. Pronađite otvor za nožicu.



5. Umetnite nožicu u otvor i povucite je nagore da biste otpustili poklopac reze.



6. Uklonite poklopac.



Ugradnja utikača priključka za modem

1. Postavite poklopac modema.
2. Pronađite otvor za nožicu, umetnite nožicu u otvor i povucite je nagore da biste zaključali poklopac.
3. Zaključajte gumeni poklopac.
4. Instalirajte *bateriju*.
5. Slijedite procedure u odjeljku *Nakon rada u unutrašnjosti računara*.

ExpressCard

Uklanjanje ExpressCard

1. Slijedite procedure u odjeljku *Prije rada na računaru.*
2. Pritisnite ExpressCard karticu da biste je oslobodili iz računara.



3. Izvadite ExpressCard karticu iz računara.



Ugradnja ExpressCard

1. Gurajte ExpressCard karticu u odgovarajući slot dok ne klikne na mjesto.
2. Slijedite procedure u odjeljku *Nakon rada u unutrašnjosti računara.*

Baterija

Uklanjanje baterije

1. Slijedite procedure u odjeljku *Prije rada na računaru.*
2. Gurnite reze za bateriju u otključan položaj.



3. Gurnite bateriju van računara i uklonite je.



Ugradnja baterije

1. Gurajte bateriju u odgovarajući slot dok ne klikne na mjesto.
2. Slijedite procedure u odjeljku *Nakon rada u unutrašnjosti računara.*

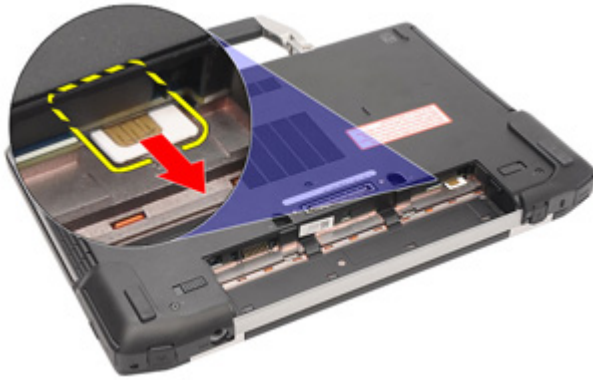
Kartica za modul pretplatničkog identiteta (SIM)

Uklanjanje kartice za modul pretplatničkog identiteta (SIM)

1. Slijedite procedure u odjeljku *Prije rada na računaru.*
2. Uklonite *bateriju.*
3. Umetnite SIM karticu u slot.



4. Uklonite SIM karticu sa sistema.



Ugradnja kartice za modul pretplatničkog identiteta (SIM)

1. Gurnite SIM karticu u odgovarajući slot.
2. Instalirajte *bateriju*.
3. Slijedite procedure u odjeljku *Nakon rada u unutrašnjosti računara*.

Secure Digital (SD) kartica

Uklanjanje Secure Digital (SD) kartice

1. Slijedite procedure u odjeljku *Prije rada na računaru.*
2. Pritisnite SD karticu da biste je oslobodili iz računara.



3. Izvadite SD karticu iz računara.



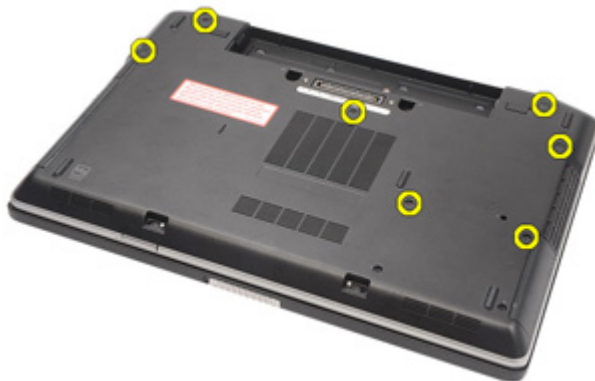
Ugradnja Secure Digital (SD) kartice

1. Gurajte Secure Digital (SD) karticu u odgovarajući slot dok ne klikne na mjesto.
2. Slijedite procedure u odjeljku *Nakon rada u unutrašnjosti računara.*

Poklopac baze

Uklanjanje poklopca baze

1. Slijedite procedure u odjeljku *Prije rada na računaru*.
2. Uklonite *ATG ručku* (samo za E6420 ATG sisteme).
3. Uklonite *ATG poklopac porta* (samo za E6420 ATG sisteme).
4. Uklonite *bateriju*.
5. Uklonite *SD karticu*.
6. Uklonite zavrtnje koji učvršćuju poklopac baze za računar.



7. Podignite poklopac baze i udaljite ga od računara.



Ugradnja poklopca baze

1. Postavite poklopac baze da biste pravilno poravnali otvore za zavrtnje sa računarom.
2. Pritegnite zavrtnje koji učvršćuju poklopac baze za računar.
3. Instalirajte *Secure Digital (SD) karticu*.
4. Instalirajte *bateriju*.
5. Instalirajte *ATG poklopac porta* (samo za E6420 ATG sisteme).
6. Instalirajte *ATG ručku* (samo za E6420 ATG sisteme).
7. Slijedite procedure u odjeljku *Nakon rada u unutrašnjosti računara*.

Tvrđi disk

Uklanjanje tvrdog diska

1. Slijedite procedure u odjeljku *Prije rada na računaru.*
2. Uklonite *bateriju.*
3. Uklonite zavrtnje koji učvršćuju tvrdi disk za računar.



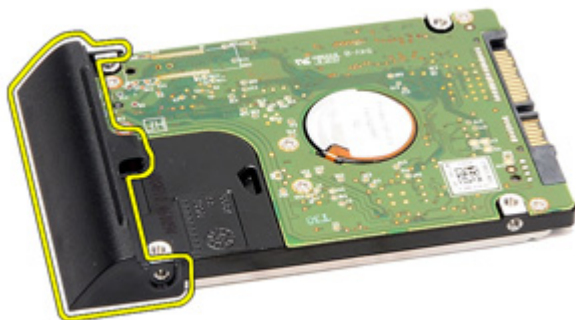
4. Gurnite i uklonite tvrdi disk iz računara.



5. Uklonite zavrtanj koji učvršćuje nosač tvrdog diska za tvrdi disk.



6. Povucite i uklonite nosač tvrdog diska sa tvrdog diska.



Ugradnja tvrdog diska

1. Pričvrstite nosač tvrdog diska na tvrdi disk.
2. Pritegnite zavrtanj da biste učvrstili nosač tvrdog diska za tvrdi disk.
3. Gurnite tvrdi disk u računar.
4. Zamijenite i pritegnite zavrtanje koji učvršćuju tvrdi disk za računar.
5. Instalirajte *bateriju*.
6. Slijedite procedure u odjeljku *Nakon rada u unutrašnjosti računara*.

Optički uređaj

Uklanjanje optičkog uređaja

1. Slijedite procedure u odjeljku *Prije rada na računaru.*
2. Uklonite *bateriju.*
3. Pritisnite rezu uređaja u slot.



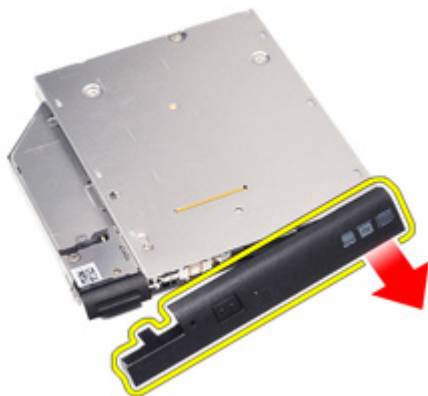
4. Povucite optički uređaj pomoći reze uređaja.



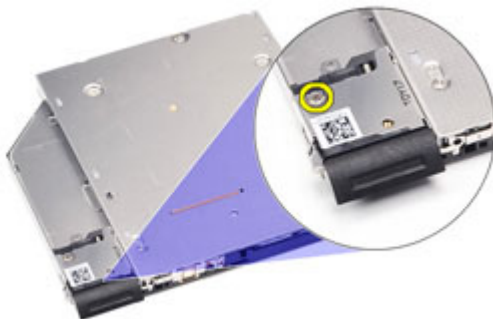
5. Povucite poklopac optičkog uređaja na jednoj strani da biste ga oslobodili.



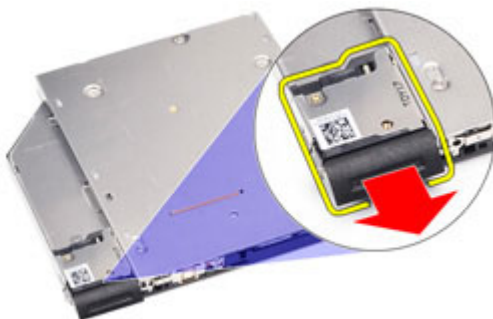
6. Povucite drugu stranu poklopca optičkog uređaja da biste ga u potpunosti oslobodili sa optičkog uređaja.



7. Uklonite zavrtnanj koji učvršćuje rezu uređaja za optički uređaj.



8. Uklonite rezu uređaja sa optičkog uređaja.



9. Uklonite zavrtnje koji učvršćuju konzolu reze uređaja za optički uređaj.



10. Uklonite konzolu reze uređaja sa optičkog uređaja.



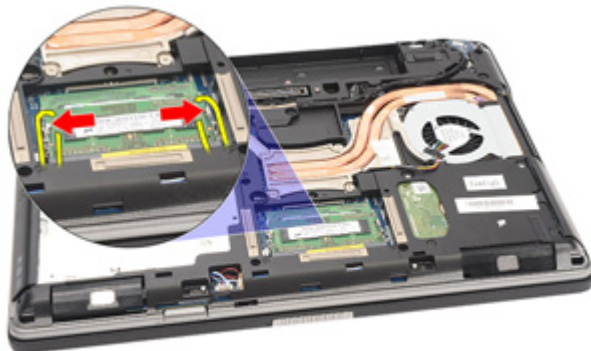
Ugradnja optičkog uređaja

1. Umetnite konzolu reze uređaja u optički uređaj.
2. Pritegnite zavrtanje koji učvršćuju konzolu reze uređaja za optički uređaj.
3. Umetnite rezu uređaja u optički uređaj.
4. Pritegnite zavrtanj koji učvršćuje rezu uređaja za optički uređaj.
5. Gurnite jednu stranu poklopca optičkog uređaja da biste ga cijelog umetnuli u optički uređaj.
6. Vucite poklopac optičkog uređaja sa jedne strane da biste ga umetnuli sa te strane.
7. Umetnite optički uređaj pomoći reze uređaja.
8. Postavite rezu uređaja u slot.
9. Instalirajte *bateriju*.
10. Slijedite procedure u odjeljku *Nakon rada u unutrašnjosti računara*.

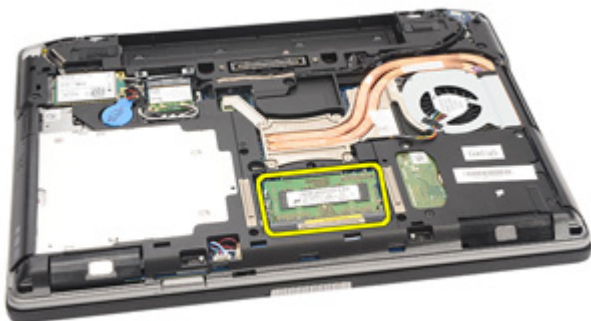
Memorijska kartica

Uklanjanje memorijske kartice

1. Slijedite procedure u odjeljku *Prije rada na računaru.*
2. Uklonite *ATG ručku* (samo za E6420 ATG sisteme).
3. Uklonite *ATG poklopac porta* (samo za E6420 ATG sisteme).
4. Uklonite *bateriju.*
5. Uklonite *Secure Digital (SD) karticu.*
6. Uklonite *poklopac baze.*
7. Vrhovima prstiju odvajajte sigurnosne spone na svim krajevima priključka memorijskog modula dok memorijski modul ne iskoči iz ležišta.



8. Uklonite memorijski modul iz priključka na matičnoj ploči izvlačenjem modula sa matične ploče pod uglom od 45 stepeni.



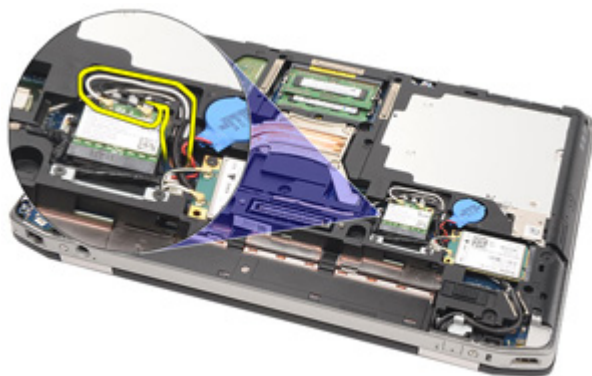
Ugradnja memorijske kartice

1. Gurnite memorijski modul u slot za memoriju.
2. Pritisnite spone da biste učvrstili memorijski modul za matičnu ploču.
3. Instalirajte *poklopac baze*.
4. Instalirajte *Secure Digital (SD) karticu*.
5. Instalirajte *bateriju*.
6. Instalirajte *ATG poklopac porta* (samo za E6420 ATG sisteme).
7. Instalirajte *ATG ručku* (samo za E6420 ATG sisteme).
8. Slijedite procedure u odjeljku *Nakon rada u unutrašnjosti računara*.

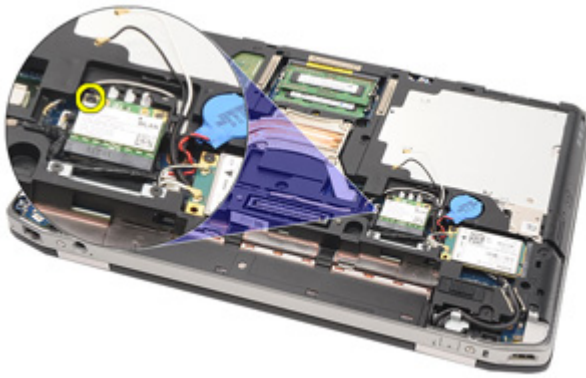
Kartica za bežičnu lokalnu mrežu (WLAN)

Uklanjanje kartice za bežičnu lokalnu mrežu (WLAN)

1. Slijedite procedure u odjeljku *Prije rada na računaru*.
2. Uklonite *ATG ručku* (samo za E6420 ATG sisteme).
3. Uklonite *ATG poklopac porta* (samo za E6420 ATG sisteme).
4. Uklonite *bateriju*.
5. Uklonite *Secure Digital (SD) karticu*.
6. Uklonite *poklopac baze*.
7. Odspojite kablove antene sa WLAN kartice.



8. Uklonite zavrtnaj koji učvršćuje WLAN karticu za računar.



9. Gurnite i uklonite WLAN karticu iz pripadajućeg slota na matičnoj ploči.



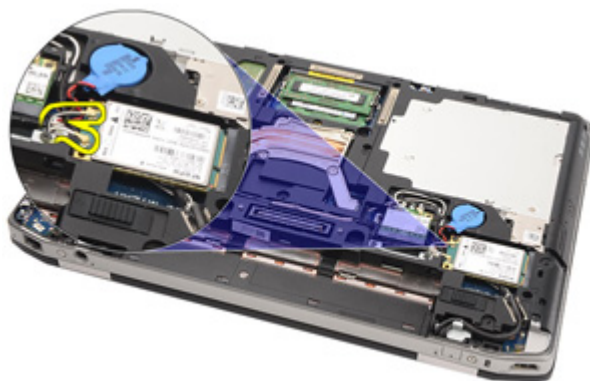
Ugradnja kartice za bežičnu lokalnu mrežu (WLAN)

1. Umetnite WLAN karticu u pripadajući priključak pod uglom od 45 stepeni.
2. Zamijenite i pritegnite zavrtnanj koji učvršćuje WLAN karticu za računar.
3. Povežite kablove antene sa odgovarajućim priključcima označenim na WLAN kartici.
4. Instalirajte *ATG poklopac porta* (samo za E6420 ATG sisteme).
5. Instalirajte *ATG ručku* (samo za E6420 ATG sisteme).
6. Instalirajte *poklopac baze*.
7. Instalirajte *Secure Digital (SD) karticu*.
8. Instalirajte *bateriju*.
9. Slijedite procedure u odjeljku *Nakon rada u unutrašnjosti računara*.

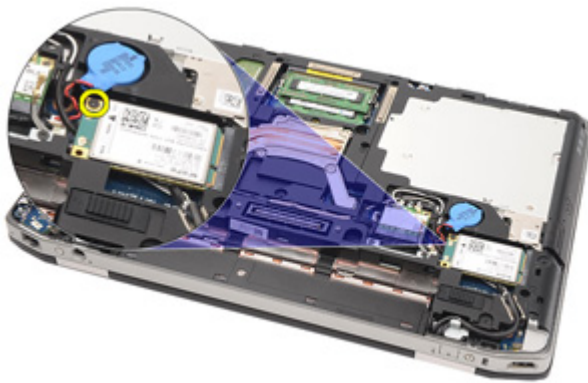
Kartica za bežičnu mrežu šireg geografskog područja (WWAN)

Uklanjanje kartice za bežičnu mrežu šireg geografskog područja (WWAN)

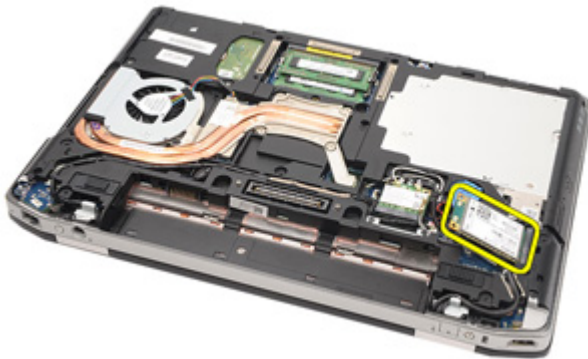
1. Slijedite procedure u odjeljku *Prije rada na računaru*.
2. Uklonite *ATG ručku* (samo za E6420 ATG sisteme).
3. Uklonite *ATG poklopac porta* (samo za E6420 ATG sisteme).
4. Uklonite *bateriju*.
5. Uklonite *SD karticu*.
6. Uklonite *poklopac baze*.
7. Odspojite kablove antene sa WWAN kartice.



8. Uklonite zavrtnaj koji učvršćuje WWAN karticu za računar.



9. Izvadite WWAN karticu iz pripadajućeg priključka i uklonite je iz računara.



Ugradnja kartice za bežičnu mrežu šireg geografskog područja (WWAN)

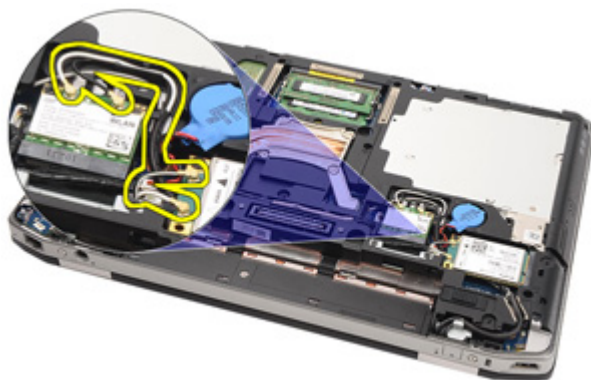
1. Umetnite WWAN karticu u pripadajući priključak pod uglom od 45 stepeni.
2. Zamijenite i pritegnite zavrtnj koji učvršćuje WWAN karticu za računar.
3. Povežite kablove antene sa odgovarajućim priključcima označenim na WWAN kartici.
4. Instalirajte *poklopac baze*.
5. Instalirajte *Secure Digital (SD) karticu*.
6. Instalirajte *bateriju*.
7. Instalirajte *ATG poklopac porta* (samo za E6420 ATG sisteme).
8. Instalirajte *ATG ručku* (samo za E6420 ATG sisteme).

9. Slijedite procedure u odjeljku *Nakon rada u unutrašnjosti računara.*

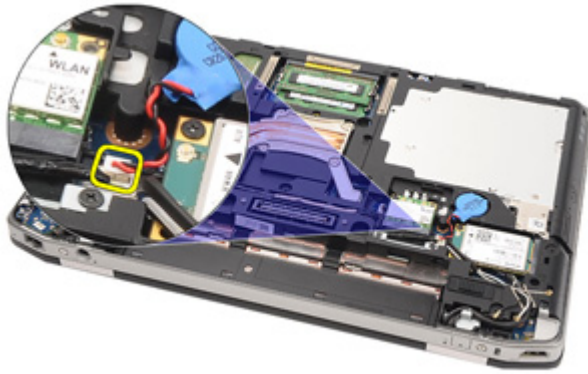
Coin-Cell baterija

Uklanjanje Coin-Cell baterije

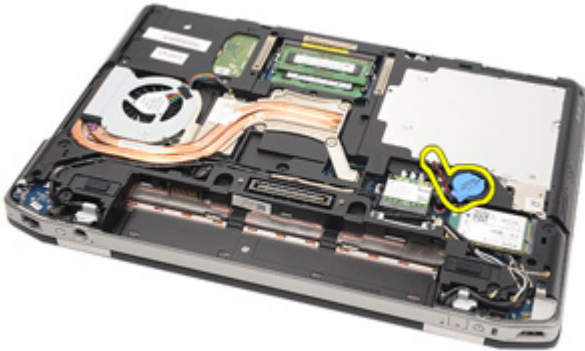
1. Slijedite procedure u odjeljku *Prije rada na računaru*.
2. Uklonite *ATG ručku* (samo za E6420 ATG sisteme).
3. Uklonite *ATG poklopac porta* (samo za E6420 ATG sisteme).
4. Uklonite *bateriju*.
5. Uklonite *SD karticu*.
6. Uklonite *poklopac baze*.
7. Odspojite sve antene koje su sprovedene preko coin cell baterije.



8. Odspojite kabl coin-cell baterije sa matične ploče.



9. Oslobodite i uklonite coin-cell bateriju sa računara.



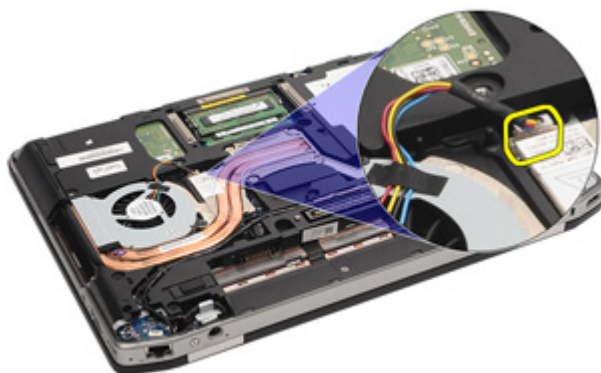
Ugradnja Coin-Cell baterije

1. Postavite coin-cell bateriju na njeno mjesto.
2. Povežite kabl coin-cell baterije na matičnu ploču.
3. Povežite sve antene koje su sprovedene preko coin-cell baterije.
4. Instalirajte *poklopac baze*.
5. Instalirajte *Secure Digital (SD) karticu*.
6. Instalirajte *bateriju*.
7. Instalirajte *ATG poklopac porta* (samo za E6420 ATG sisteme).
8. Instalirajte *ATG ručku* (samo za E6420 ATG sisteme).
9. Slijedite procedure u odjeljku *Nakon rada u unutrašnjosti računara*.

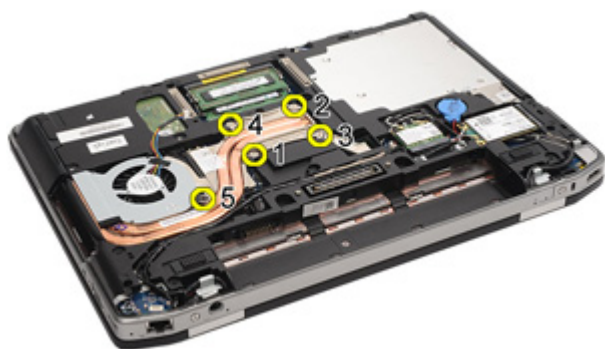
Rashladni element

Uklanjanje rashladnog elementa

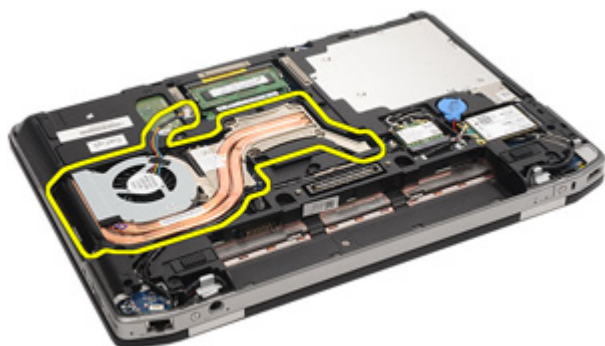
1. Slijedite procedure u odjeljku *Prije rada na računaru.*
2. Uklonite *ATG ručku* (samo za E6420 ATG sisteme).
3. Uklonite *ATG poklopac porta* (samo za E6420 ATG sisteme).
4. Uklonite *bateriju.*
5. Uklonite *SD karticu.*
6. Uklonite *poklopac baze.*
7. Odspojite kabl sklopa rashladnog elementa.



8. Olabavite zavrtnje koji učvršćuju rashladni element.



9. Uklonite sklop rashladnog elementa sa sistema.



10. Okrećite grebenastu bravu procesora suprotno od kretanja kazaljki sata.



11. Uklonite procesor sa sistema.



Ugradnja rashladnog elementa

1. Umetnite procesor nazad u sistem.
2. Okrećite grebenastu bravu procesora u smeru kretanja kazaljki sata.
3. Stavite sklop rashladnog elementa u sistem.
4. Pritegnite četiri zavrtnja koji učvršćuju rashladni element.
5. Povežite kabl sklopa rashladnog elementa.
6. Instalirajte *poklopac baze*.
7. Instalirajte *Secure Digital (SD) karticu*.
8. Instalirajte *bateriju*.
9. Instalirajte *ATG poklopac porta* (samo za E6420 ATG sisteme).
10. Instalirajte *ATG ručku* (samo za E6420 ATG sisteme).
11. Slijedite procedure u odjeljku *Nakon rada u unutrašnjosti računara*.

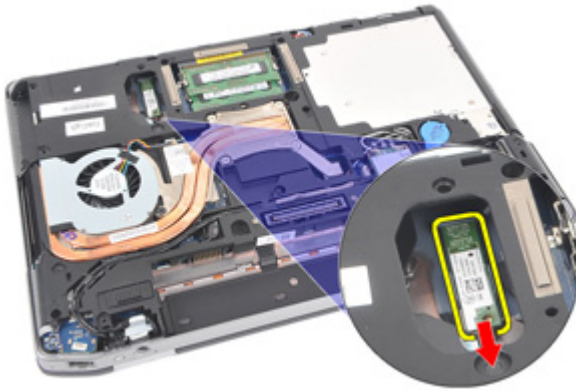
Bluetooth kartica

Uklanjanje Bluetooth kartice

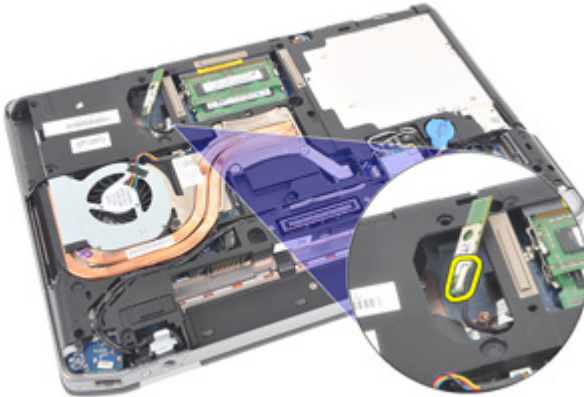
1. Slijedite procedure u odjeljku *Prije rada na računaru*.
2. Uklonite *ATG ručku* (samo za E6420 ATG sisteme).
3. Uklonite *ATG poklopac porta* (samo za E6420 ATG sisteme).
4. Uklonite *bateriju*.
5. Uklonite *Secure Digital karticu*.
6. Uklonite *poklopac baze*.
7. Uklonite *tvrdi disk*.
8. Uklonite zavrtnanj koji učvršćuje Bluetooth karticu za računar.



9. Uklonite Bluetooth karticu iz držača.



10. Odspojite Bluetooth kabl.



Ugradnja Bluetooth kartice

1. Povežite Bluetooth kabl za Bluetooth karticu.
2. Zamijenite i pritegnite zavrtnanj da biste učvrstili Bluetooth karticu za računar.
3. Instalirajte *tvrdi disk*.
4. Instalirajte *poklopac baze*.
5. Instalirajte *SD karticu*.
6. Instalirajte *bateriju*.
7. Instalirajte *ATG poklopac porta* (samo za E6420 ATG sisteme).
8. Instalirajte *ATG ručku* (samo za E6420 ATG sisteme).
9. Slijedite procedure u odjeljku *Nakon rada u unutrašnjosti računara*.

Okvir tastature

Uklanjanje okvira tastature

1. Slijedite procedure u odjeljku *Prije rada na računaru.*
2. Pomoću plastične olovke podignite okvir tastature sa gornje ivice da biste ga oslobodili sa računara.



3. Podignite okvir duž ivica.



4. Oslobodite držače okvira.



5. Pažljivo podignite okvir tastature da biste ga oslobodili sa računara.



Ugradnja okvira tastature

1. Poravnajte okvir tastature sa tastaturom i pažljivo ga utisnite na mesto.
2. Slijedite procedure u odjeljku *Nakon rada u unutrašnjosti računara*.

Tastatura

Uklanjanje tastature

1. Slijedite procedure u odjeljku *Prije rada na računaru.*
2. Uklonite *bateriju.*
3. Uklonite *okvir tastature.*
4. Uklonite zavrtnje koji učvršćuju tastaturu za donji deo računara.



5. Uklonite zavrtnje koji učvršćuju tastaturu za sistem.



6. Pažljivo preokrenite tastaturu i položite je prema ekranu.



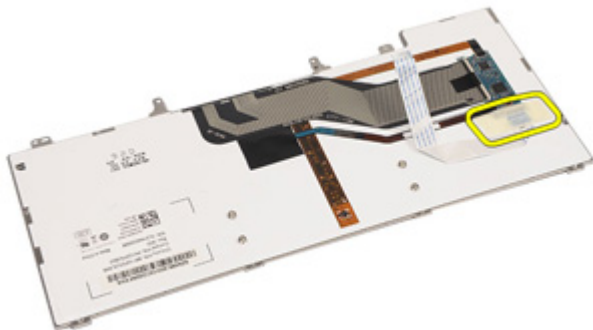
7. Odspojite kabl tastature sa matične ploče.



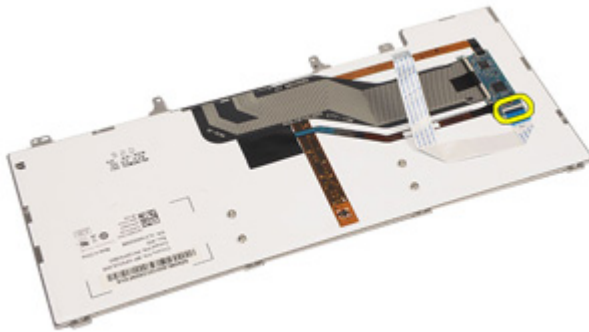
8. Uklonite tastaturu sa računara.



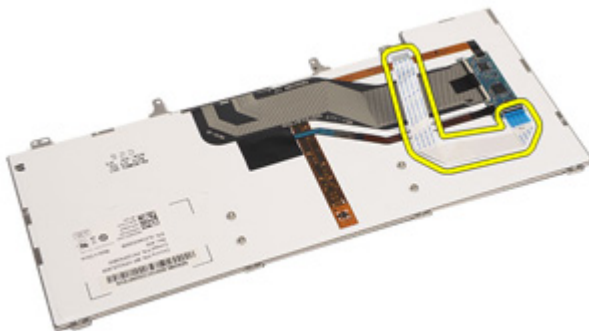
9. Uklonite traku koja učvršćuje kabl tastature sa tastature.



10. Otključajte držač kabla.



11. Odspojite i uklonite kabl tastature sa tastature.



Ugradnja tastature

1. Povežite kabl tastature i učvrstite ga za tastaturu pomoću lepljive trake.
2. Povežite kabl tastature sa priključkom na matičnoj ploči.
3. Zamijenite i pritegnite zavrtnje koji učvršćuju tastaturu za računar.
4. Instalirajte *bateriju*.
5. Instalirajte *okvir tastature*.
6. Slijedite procedure u odjeljku *Nakon rada u unutrašnjosti računara*.

Modem kartica

Uklanjanje modem kartice

1. Slijedite procedure u odjeljku *Prije rada na računaru.*
2. Uklonite *bateriju.*
3. Uklonite *okvir tastature.*
4. Uklonite *tastaturu.*
5. Uklonite zavrtanj koji učvršćuje modemsku karticu u računar.



6. Izvucite držač ispod oslonca za dlan.



7. Podignite držač da biste odspojili nosač.



8. Okrećite modemsku karticu pod uglom.



9. Izvadite modemsku karticu iz slota i dalje od računara.



10. Odspojite kabl modema sa modemske kartice i uklonite ga sa sistema.



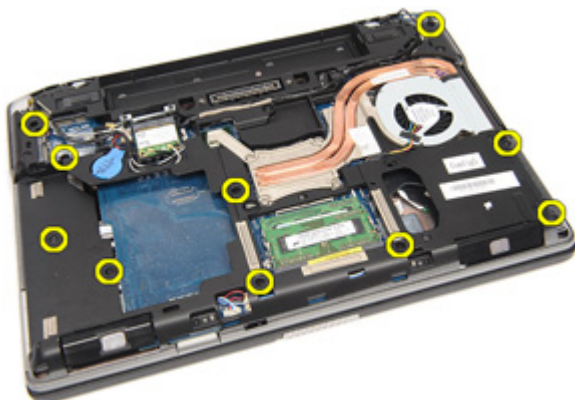
Ugradnja modem kartice

1. Povežite kabl modema sa modemskom karticom na matičnoj ploči.
2. Postavite modemsku karticu u pripadajući slot na računaru.
3. Pritegnite zavrtanj koji učvršćuje modemsku karticu za sistem.
4. Instalirajte *okvir tastature*.
5. Instalirajte *tastaturu*.
6. Instalirajte *bateriju*.
7. Slijedite procedure u odjeljku *Nakon rada u unutrašnjosti računara*.

Oslonac za dlan

Uklanjanje sklopa oslonca za dlan

1. Slijedite procedure u odjeljku *Prije rada na računaru.*
2. Uklonite *ATG ručku* (samo za E6420 ATG sisteme).
3. Uklonite *ATG poklopac porta* (samo za E6420 ATG sisteme).
4. Uklonite *bateriju.*
5. Uklonite *SD karticu.*
6. Uklonite *poklopac baze.*
7. Uklonite *optički uređaj.*
8. Uklonite *tvrdi disk.*
9. Uklonite *WWAN karticu.*
10. Uklonite *Bluetooth karticu.*
11. Uklonite *okvir tastature.*
12. Uklonite *tastaturu.*
13. Uklonite zavrtnje koji učvršćuju sklop oslonca za dlan za računar.



14. Okrenite sistem i uklonite zavrtnje koji učvršćuju sklop oslonca za dlan za računar.



15. Oslobodite i odspojite LED kabl, kablove smart kartice, tačpeda, RFID i ExpressCard kartice sa matične ploče.



16. Pomoću plastične olovke pažljivo podignite gornji desni ugao oslonca za dlan i vucite olovku prema desnoj strani oslonca za dlan da biste oslobodili spone.



17. Nastavite da vučete olovku duž gornje i lijeve strane oslonca za dlan dok se spone ne oslobode.



18. Podignite gornju stranu pod uglom od 25 stepeni, povucite oslonac za dlan prema ekranu i uklonite ga sa računara.



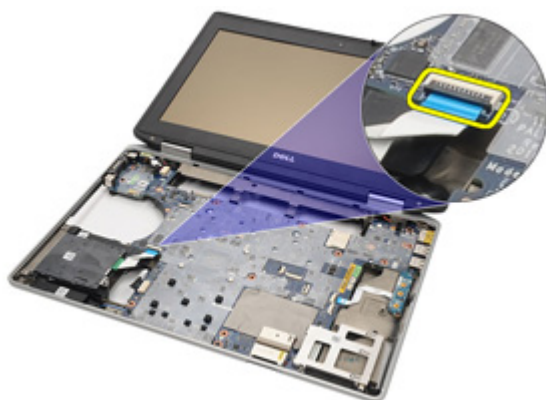
Ugradnja sklopa oslonca za dlan

1. Poravnajte sklop oslonca za dlan sa računarom i pažljivo ga postavite na mjesto.
2. Zamijenite i pritegnite zavrtnje koji učvršćuju sklop oslonca za dlan na matičnu ploču.
3. Povežite LED kabl, kablove smart kartice, tačpeda, RFID i ExpressCard kartice na matičnu ploču.
4. Zamijenite i pritegnite zavrtnje koji učvršćuju sklop oslonca za dlan za računar.
5. Instalirajte *tastaturu*.
6. Instalirajte *okvir tastature*.
7. Instalirajte *Bluetooth karticu*.
8. Instalirajte *WWAN karticu*.
9. Instalirajte *tvrdi disk*.
10. Instalirajte *optički uređaj*.
11. Instalirajte *poklopac baze*.
12. Instalirajte *Secure Digital (SD) karticu*.
13. Instalirajte *bateriju*.
14. Instalirajte *ATG poklopac porta* (samo za E6420 ATG sisteme).
15. Instalirajte *ATG ručku* (samo za E6420 ATG sisteme).
16. Slijedite procedure u odjeljku *Nakon rada u unutrašnjosti računara*.

Čitač "smart" kartica

Uklanjanje Smart kartice

1. Slijedite procedure u odjeljku *Prije rada na računaru.*
2. Uklonite *ATG ručku* (samo za E6420 ATG sisteme).
3. Uklonite *ATG poklopac porta* (samo za E6420 ATG sisteme).
4. Uklonite *bateriju.*
5. Uklonite *SD karticu.*
6. Uklonite *poklopac baze.*
7. Uklonite *tvrdi disk.*
8. Uklonite *okvir tastature.*
9. Uklonite *tastaturu.*
10. Uklonite *sklop oslonca za dlan.*
11. Uklonite kabl čitača Smart kartica sa matične ploče.



12. Uklonite zavrtnje koji učvršćuju čitač Smart kartica za računar.



13. Uklonite čitač Smart kartica sa računara.



Ugradnja Smart kartice

1. Zamijenite čitač Smart kartica na računaru i postavite u originalan položaj.
2. Pritegnite zavrtnje čitača Smart kartica.
3. Povežite kabl čitača Smart kartica na matičnu ploču.
4. Instalirajte *sklop oslonca za dlan*.
5. Instalirajte *tastaturu*.
6. Instalirajte *okvir tastature*.
7. Instalirajte *tvrdi disk*.
8. Instalirajte *poklopac baze*.
9. Instalirajte *SD karticu*.
10. Instalirajte *bateriju*.

11. Instalirajte *ATG poklopac porta* (samo za E6420 ATG sisteme).
12. Instalirajte *ATG ručku* (samo za E6420 ATG sisteme).
13. Slijedite procedure u odjeljku *Nakon rada u unutrašnjosti računara*.

Medijska ploča

Uklanjanje medijske ploče

1. Slijedite procedure u odjeljku *Prije rada na računaru.*
2. Uklonite *ATG ručku* (samo za E6420 ATG sisteme).
3. Uklonite *ATG poklopac porta* (samo za E6420 ATG sisteme).
4. Uklonite *bateriju.*
5. Uklonite *SD karticu.*
6. Uklonite *optički uređaj.*
7. Uklonite *poklopac baze.*
8. Uklonite *tvrdi disk.*
9. Uklonite *WWAN karticu.*
10. Uklonite *Bluetooth karticu.*
11. Uklonite *okvir tastature.*
12. Uklonite *tastaturu.*
13. Uklonite *sklop oslonca za dlan.*
14. Odspojite kabl medijske ploče sa matične ploče.



15. Uklonite zavrtnje koji učvršćuju medijsku ploču za računar.



16. Uklonite medijsku ploču sa računara.



Ugradnja medijske ploče

1. Poravnajte medijsku ploču u originalni položaj na računaru.
2. Zamijenite i pritegnite zavrtnje koji učvršćuju medijsku ploču za računar.
3. Povežite kabl medijske ploče na matičnu ploču.
4. Instalirajte ATG ručku (samo za E6420 ATG sisteme).
5. Instalirajte ATG poklopac porta (samo za E6420 ATG sisteme).
6. Instalirajte *sklop oslonca za dlan*.
7. Instalirajte *tastaturu*.
8. Instalirajte *okvir tastature*.
9. Instalirajte *WWAN karticu*.
10. Instalirajte *Bluetooth karticu*.

11. Instalirajte *tvrdi disk*.
12. Instalirajte *optički uređaj*.
13. Instalirajte *poklopac baze*.
14. Instalirajte *SD karticu*.
15. Instalirajte *bateriju*.
16. Instalirajte *ATG poklopac porta* (samo za E6420 ATG sisteme).
17. Instalirajte *ATG ručku* (samo za E6420 ATG sisteme).
18. Slijedite procedure u odjeljku *Nakon rada u unutrašnjosti računara*.

Rešetka za ExpressCard karticu

Uklanjanje rešetke za ExpressCard karticu

1. Slijedite procedure u odjeljku *Prije rada na računaru.*
2. Uklonite *ATG ručku* (samo za E6420 ATG sisteme).
3. Uklonite *ATG poklopac porta* (samo za E6420 ATG sisteme).
4. Uklonite *bateriju.*
5. Uklonite *SD karticu.*
6. Uklonite *poklopac baze.*
7. Uklonite *optički uređaj.*
8. Uklonite *tvrdi disk.*
9. Uklonite *Bluetooth karticu.*
10. Uklonite *okvir tastature.*
11. Uklonite *tastaturu.*
12. Uklonite *sklop oslonca za dlan.*
13. Uklonite zavrtnje koji učvršćuju rešetku za ExpressCard karticu za računar.



14. Podignite slot za ExpressCard karticu pod uglom od 45 stepeni i uklonite slot.



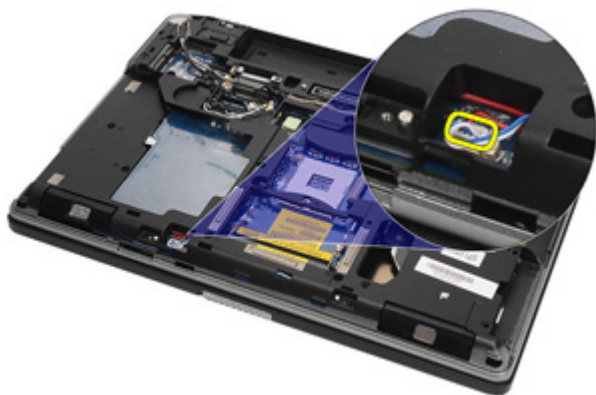
Ugradnja rešetke za ExpressCard karticu

1. Poravnajte rešetku za ExpressCard karticu sa slotom.
2. Zamijenite i pritegnite zavrtanj koji učvršćuje rešetku za ExpressCard karticu za računar.
3. Instalirajte *sklop oslonca za dlan*.
4. Instalirajte *tastaturu*.
5. Instalirajte *okvir tastature*.
6. Instalirajte *Bluetooth karticu*.
7. Instalirajte *tvrdi disk*.
8. Instalirajte *optički uređaj*.
9. Instalirajte *poklopac baze*.
10. Instalirajte *Secure Digital (SD) karticu*.
11. Instalirajte *bateriju*.
12. Instalirajte *ATG poklopac porta* (samo za E6420 ATG sisteme).
13. Instalirajte *ATG ručku* (samo za E6420 ATG sisteme).
14. Slijedite procedure u odjeljku *Nakon rada u unutrašnjosti računara*.

Komponente ploče sistema

Uklanjanje matične ploče

1. Slijedite procedure u odjeljku *Prije rada na računaru*.
2. Uklonite *ATG ručku* (samo za E6420 ATG sisteme).
3. Uklonite *ATG poklopac porta* (samo za E6420 ATG sisteme).
4. Uklonite *bateriju*.
5. Uklonite *Secure Digital karticu*.
6. Uklonite *poklopac baze*.
7. Uklonite *ExpressCard karticu*.
8. Uklonite *optički uređaj*.
9. Uklonite *memoriju*.
10. Uklonite *tvrdi disk*.
11. Uklonite *WLAN karticu*.
12. Uklonite *WWAN karticu*.
13. Uklonite *Coin Cell bateriju*.
14. Uklonite *rashladni element i procesor*.
15. Uklonite *Bluetooth karticu*.
16. Uklonite *okvir tastature*.
17. Uklonite *tastaturu*.
18. Uklonite *modemsku karticu*.
19. Uklonite *sklop oslonca za dlan*.
20. Uklonite *rešetku za ExpressCard karticu*.
21. Odspojite i oslobodite kablove zvučnika sa matične ploče.



22. Uklonite zavrtnje sa držača video kabla.



23. Uklonite držač video kabla.



24. Odspojite kabl video kamere i LED kabl sa matične ploče.



25. Uklonite zavrtnanj koji učvršćuje matičnu ploču za računar.



26. Preokrenite i uklonite zavrtnje sa matične ploče.



27. Uklonite kabl čitača Smart kartica, kabl medijske ploče i kabl za DC ulaz.



28. Odspojite matičnu ploču sa U/I ploče.



29. Gurnite da biste otključali matičnu ploču sa priključaka portova.



30. Uklonite matičnu ploču.



Ugradnja matične ploče

1. Poravnajte matičnu ploču u originalni položaj na računaru.
2. Povežite matičnu ploču sa U/I pločom.
3. Povežite kabl čitača Smart kartica, kabl medijske ploče kabl za DC ulaz na matičnu ploču.
4. Zamijenite i pritegnite zavrtnje koji učvršćuju matičnu ploču za računar.
5. Sprovedite i povežite kabl video kamere i LED kabl na matičnu ploču.
6. Postavite držač video kabla i pritegnite zavrtnje koji učvršćuju držač video kabla na matičnu ploču.
7. Povežite kabl zvučnika na matičnu ploču.

8. Instalirajte *rešetku za ExpressCard karticu.*
9. Instalirajte *sklop oslonca za dlan.*
10. Instalirajte *modemsku karticu.*
11. Instalirajte *tastaturu.*
12. Instalirajte *okvir tastature.*
13. Instalirajte *Bluetooth karticu.*
14. Instalirajte *rashladni element i procesor.*
15. Instalirajte *Coin Cell bateriju.*
16. Instalirajte *WWAN karticu.*
17. Instalirajte *WLAN karticu.*
18. Instalirajte *tvrdi disk.*
19. Instalirajte *memoriju.*
20. Instalirajte *optički uređaj.*
21. Instalirajte *ExpressCard karticu.*
22. Instalirajte *poklopac baze.*
23. Instalirajte *SD karticu.*
24. Instalirajte *bateriju.*
25. Instalirajte *ATG poklopac porta* (samo za E6420 ATG sisteme).
26. Instalirajte *ATG ručku* (samo za E6420 ATG sisteme).
27. Slijedite procedure u odjeljku *Nakon rada u unutrašnjosti računara.*

Zvučnik

Uklanjanje zvučnika

1. Slijedite procedure u odjeljku *Prije rada na računaru*.
2. Uklonite *ATG ručku* (samo za E6420 ATG sisteme).
3. Uklonite *ATG poklopac porta* (samo za E6420 ATG sisteme).
4. Uklonite *bateriju*.
5. Uklonite *Secure Digital karticu*.
6. Uklonite *poklopac baze*.
7. Uklonite *ExpressCard karticu*.
8. Uklonite *optički uređaj*.
9. Uklonite *memoriju*.
10. Uklonite *tvrdi disk*.
11. Uklonite *WLAN karticu*.
12. Uklonite *WWAN karticu*.
13. Uklonite *Coin Cell bateriju*.
14. Uklonite *rashladni element i procesor*.
15. Uklonite *Bluetooth karticu*.
16. Uklonite *okvir tastature*.
17. Uklonite *tastaturu*.
18. Uklonite *modemsku karticu*.
19. Uklonite *sklop oslonca za dlan*.
20. Uklonite *rešetku za ExpressCard karticu*.
21. Uklonite *matičnu ploču*.
22. Uklonite zavrtnje sa sklopa zvučnika.



23. Raspletite kabl zvučnika.



24. Uklonite zvučnik sa sistema.



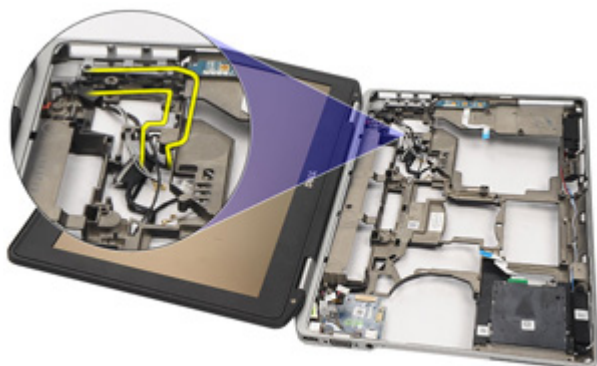
Ugradnja zvučnika

1. Vratite zvučnike nazad u sistem.
2. Sprovedite kabl zvučnika.
3. Pritegnite zavrtnje koji učvršćuju sklop zvučnika.
4. Instalirajte *matičnu ploču*.
5. Instalirajte *rešetku za ExpressCard karticu*.
6. Instalirajte *sklop oslonca za dlan*.
7. Instalirajte *modemsku karticu*.
8. Instalirajte *tastaturu*.
9. Instalirajte *okvir tastature*.
10. Instalirajte *Bluetooth karticu*.
11. Instalirajte *rashladni element i procesor*.
12. Instalirajte *Coin Cell bateriju*.
13. Instalirajte *WWAN karticu*.
14. Instalirajte *WLAN karticu*.
15. Instalirajte *tvrdi disk*.
16. Instalirajte *memoriju*.
17. Instalirajte *optički uređaj*.
18. Instalirajte *ExpressCard karticu*.
19. Instalirajte *poklopac baze*.
20. Instalirajte *SD karticu*.
21. Instalirajte *bateriju*.
22. Instalirajte *ATG poklopac porta* (samo za E6420 ATG sisteme).
23. Instalirajte *ATG ručku* (samo za E6420 ATG sisteme).
24. Slijedite procedure u odjeljku *Nakon rada u unutrašnjosti računara*.

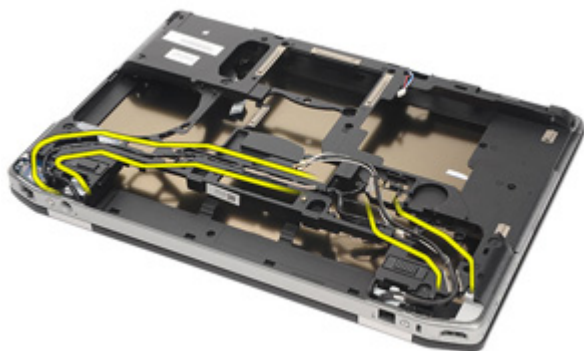
Priključak za modem

Uklanjanje priključka za modem

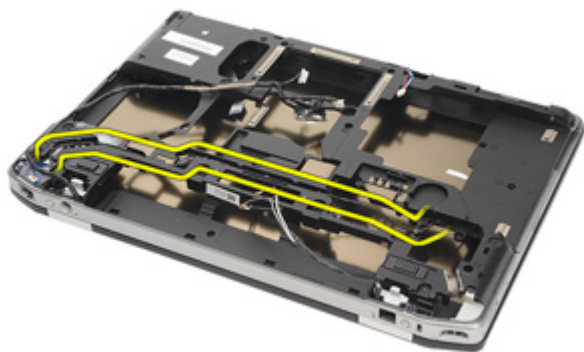
1. Slijedite procedure u odjeljku *Prije rada na računaru*.
2. Uklonite *ATG ručku* (samo za E6420 ATG sisteme).
3. Uklonite *ATG poklopac porta* (samo za E6420 ATG sisteme).
4. Uklonite *bateriju*.
5. Uklonite *Secure Digital karticu*.
6. Uklonite *poklopac baze*.
7. Uklonite *utikač priključka za modem*.
8. Uklonite *ExpressCard karticu*.
9. Uklonite *optički uređaj*.
10. Uklonite *memoriju*.
11. Uklonite *tvrdi disk*.
12. Uklonite *WLAN karticu*.
13. Uklonite *WWAN karticu*.
14. Uklonite *Coin Cell bateriju*.
15. Uklonite *rashladni element i procesor*.
16. Uklonite *Bluetooth karticu*.
17. Uklonite *okvir tastature*.
18. Uklonite *tastaturu*.
19. Uklonite *modemsku karticu*.
20. Uklonite *sklop oslonca za dlan*.
21. Uklonite *rešetku za ExpressCard karticu*.
22. Uklonite *matičnu ploču*.
23. Raspletite kabl modema.



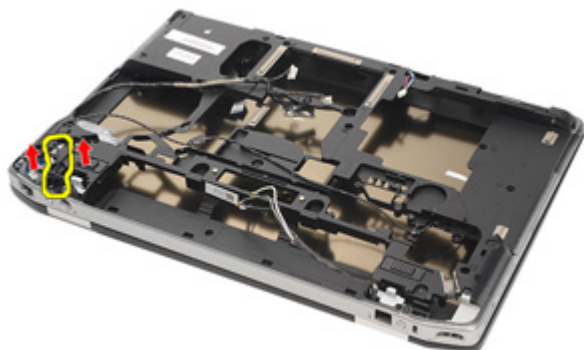
24. Raspletite video kabl i kabl bežične antene.



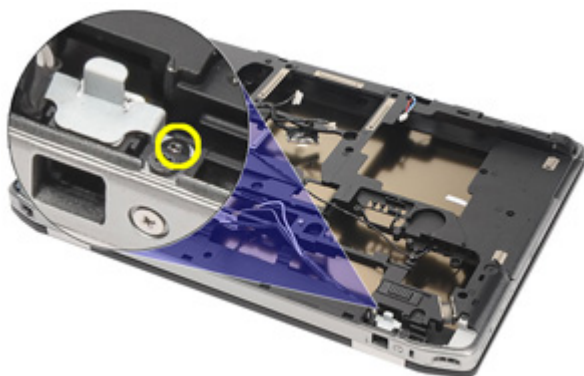
25. Raspletite kabl modema.



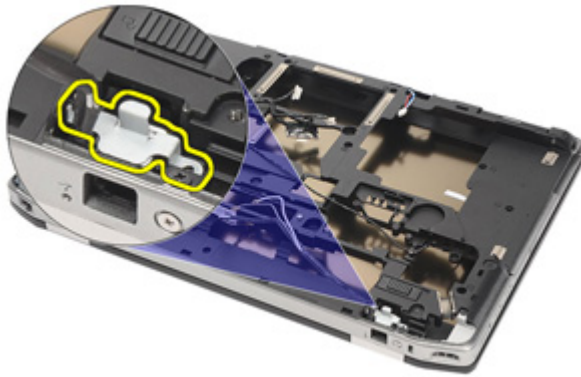
26. Izvucite kraj priključka koji povezuje modem sa matičnom pločom.



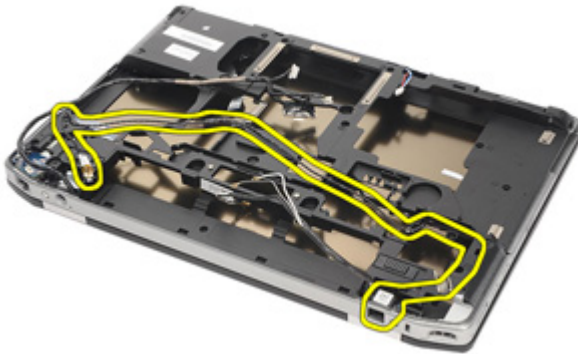
27. Uklonite zavrtnanj sa držača kablov modema.



28. Uklonite držač kablov modema.



29. Uklonite cijeli sklop kabla modema tako što ćete ga izvući iz baze.



Ugradnja priključka za modem

1. Postavite sklop kabla modema unutar baze.
2. Postavite nosač kabla modema.
3. Pritegnite zavrtnanj koji učvršćuje nosač kabla modema.
4. Povežite kraj priključka koji povezuje modem i matičnu ploču.
5. Sprovedite kabl modema.
6. Sprovedite video kabl i kabl bežične antene.
7. Instalirajte *matičnu ploču*.
8. Instalirajte *rešetku za ExpressCard karticu*.
9. Instalirajte *sklop oslonca za dlan*.
10. Instalirajte *modemsku karticu*.

11. Instalirajte *tastaturu*.
12. Instalirajte *okvir tastature*.
13. Instalirajte *Bluetooth karticu*.
14. Instalirajte *rashladni element i procesor*.
15. Instalirajte *Coin Cell bateriju*.
16. Instalirajte *WWAN karticu*.
17. Instalirajte *WLAN karticu*.
18. Instalirajte *tvrdi disk*.
19. Instalirajte *memoriju*.
20. Instalirajte *optički uređaj*.
21. Instalirajte *ExpressCard karticu*.
22. Instalirajte *utikač priključka modema*.
23. Instalirajte *poklopac baze*.
24. Instalirajte *SD karticu*.
25. Instalirajte *bateriju*.
26. Instalirajte *ATG poklopac porta* (samo za E6420 ATG sisteme).
27. Instalirajte *ATG ručku* (samo za E6420 ATG sisteme).
28. Slijedite procedure u odjeljku *Nakon rada u unutrašnjosti računara*.

Ulazno/izlazna ploča

Uklanjanje ulazno/izlazne (U/I) ploče

1. Slijedite procedure u odjeljku *Prije rada na računaru*.
2. Uklonite *ATG ručku* (samo za E6420 ATG sisteme).
3. Uklonite *ATG poklopac porta* (samo za E6420 ATG sisteme).
4. Uklonite *bateriju*.
5. Uklonite *Secure Digital karticu*.
6. Uklonite *poklopac baze*.
7. Uklonite *ExpressCard karticu*.
8. Uklonite *optički uređaj*.
9. Uklonite *memoriju*.
10. Uklonite *tvrdi disk*.
11. Uklonite *WLAN karticu*.
12. Uklonite *WWAN karticu*.
13. Uklonite *Coin Cell bateriju*.
14. Uklonite *rashladni element i procesor*.
15. Uklonite *Bluetooth karticu*.
16. Uklonite *okvir tastature*.
17. Uklonite *tastaturu*.
18. Uklonite *modemsku karticu*.
19. Uklonite *sklop oslonca za dlan*.
20. Uklonite *rešetku za ExpressCard karticu*.
21. Uklonite zavrtanj koji učvršćuje U/I ploču za računar.



22. Uklonite U/I ploču sa računara.



Ugradnja ulazno/izlazne (U/I) ploče

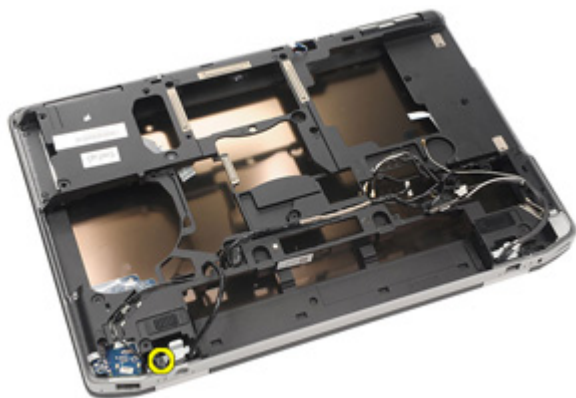
1. Zamijenite U/I ploču u računaru.
2. Pritegnite zavrtnanj koji učvršćuje U/I ploču za računar.
3. Instalirajte *matičnu ploču*.
4. Instalirajte *rešetku za ExpressCard karticu*.
5. Instalirajte *sklop oslonca za dlan*.
6. Instalirajte *modemsku karticu*.
7. Instalirajte *tastaturu*.
8. Instalirajte *okvir tastature*.
9. Instalirajte *Bluetooth karticu*.
10. Instalirajte *rashladni element i procesor*.

11. Instalirajte *Coin Cell bateriju*.
12. Instalirajte *WWAN karticu*.
13. Instalirajte *WLAN karticu*.
14. Instalirajte *tvrdi disk*.
15. Instalirajte *memoriju*.
16. Instalirajte *optički uređaj*.
17. Instalirajte *Express Card karticu*.
18. Instalirajte *poklopac baze*.
19. Instalirajte *SD karticu*.
20. Instalirajte *bateriju*.
21. Instalirajte *ATG poklopac porta* (samo za E6420 ATG sisteme).
22. Instalirajte *ATG ručku* (samo za E6420 ATG sisteme).
23. Slijedite procedure u odjeljku *Nakon rada u unutrašnjosti računara*.

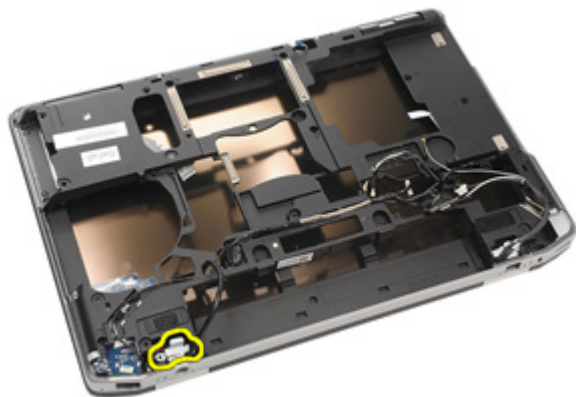
Port za DC ulaz

Uklanjanje porta za DC ulaz

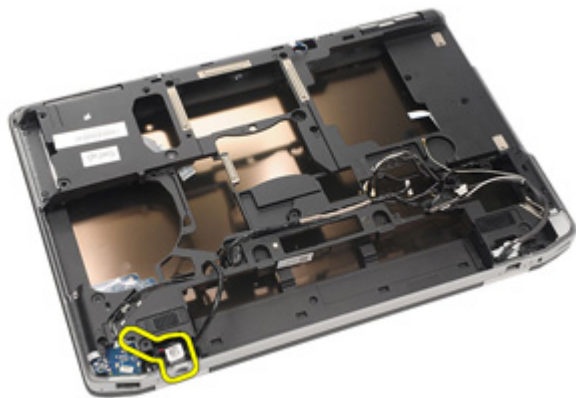
1. Slijedite procedure u odjeljku *Prije rada na računaru*.
2. Uklonite *ATG ručku* (samo za E6420 ATG sisteme).
3. Uklonite *ATG poklopac porta* (samo za E6420 ATG sisteme).
4. Uklonite *bateriju*.
5. Uklonite *Secure Digital karticu*.
6. Uklonite *poklopac baze*.
7. Uklonite *ExpressCard karticu*.
8. Uklonite *optički uređaj*.
9. Uklonite *memoriju*.
10. Uklonite *tvrdi disk*.
11. Uklonite *WLAN karticu*.
12. Uklonite *WWAN karticu*.
13. Uklonite *Coin Cell bateriju*.
14. Uklonite *rashladni element i procesor*.
15. Uklonite *Bluetooth karticu*.
16. Uklonite *okvir tastature*.
17. Uklonite *tastaturu*.
18. Uklonite *modemsku karticu*.
19. Uklonite *sklop oslonca za dlan*.
20. Uklonite *rešetku za ExpressCard karticu*.
21. Uklonite *matičnu ploču*.
22. Uklonite zavrtanj koji učvršćuje konzolu za DC ulaz.



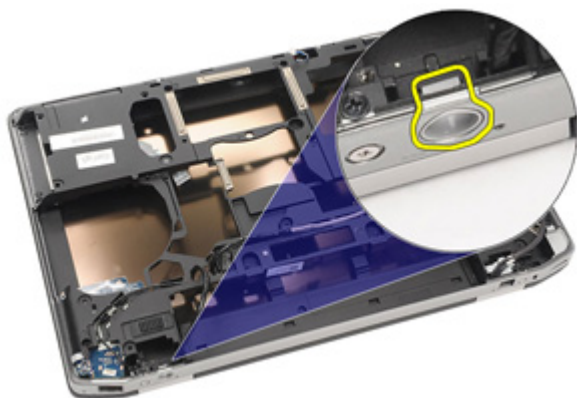
23. Uklonite konzolu za DC ulaz.



24. Uklonite kabl za DC ulaz sa sistema.



25. Pritisnite okvir za DC ulaz i uklonite ga sa sistema.



Ugradnja porta za DC ulaz

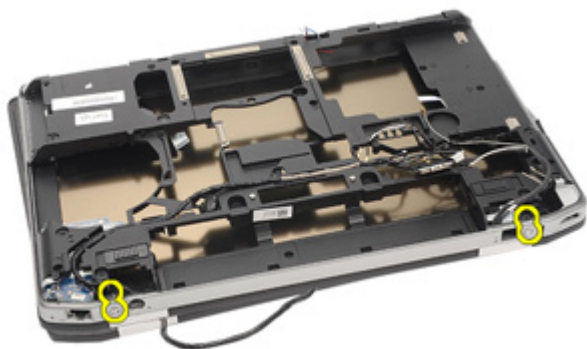
1. Gurnite okvir za DC ulaz i postavite ga na sistem.
2. Postavite kabl za DC ulaz na sistem.
3. Umetnite konzolu za DC ulaz.
4. Pritegnite zavrtanj koji učvršćuje konzolu za DC ulaz.
5. Instalirajte *matičnu ploču*.
6. Instalirajte *rešetku za ExpressCard karticu*.
7. Instalirajte *sklop oslonca za dlan*.
8. Instalirajte *modemsku karticu*.
9. Instalirajte *tastaturu*.
10. Instalirajte *okvir tastature*.
11. Instalirajte *Bluetooth karticu*.
12. Instalirajte *rashladni element i procesor*.
13. Instalirajte *Coin Cell bateriju*.
14. Instalirajte *WWAN karticu*.
15. Instalirajte *WLAN karticu*.
16. Instalirajte *tvrdi disk*.
17. Instalirajte *memoriju*.
18. Instalirajte *optički uređaj*.
19. Instalirajte *ExpressCard karticu*.
20. Instalirajte *poklopac baze*.
21. Instalirajte *SD karticu*.

22. Instalirajte *bateriju*.
23. Instalirajte *ATG poklopac porta* (samo za E6420 ATG sisteme).
24. Instalirajte *ATG ručku* (samo za E6420 ATG sisteme).
25. Slijedite procedure u odjeljku *Nakon rada u unutrašnjosti računara*.

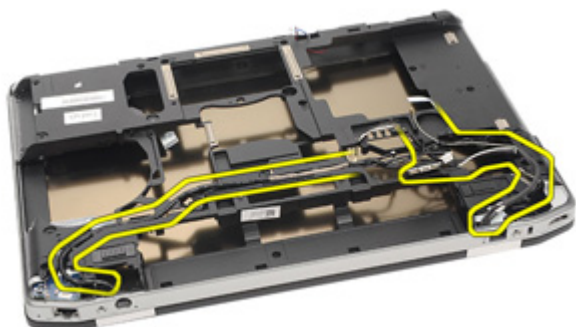
Sklop ekrana

Uklanjanje sklopa ekrana

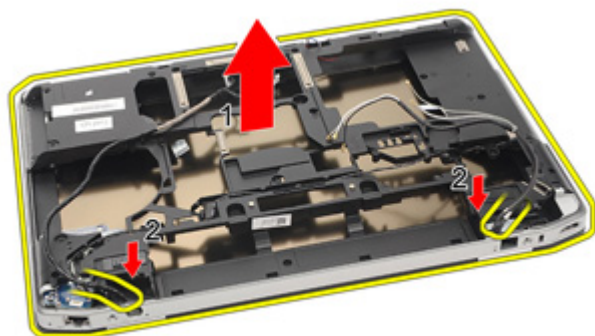
1. Slijedite procedure u odjeljku *Prije rada na računaru*.
2. Uklonite *ATG ručku* (samo za E6420 ATG sisteme).
3. Uklonite *ATG poklopac porta* (samo za E6420 ATG sisteme).
4. Uklonite *bateriju*.
5. Uklonite *Secure Digital karticu*.
6. Uklonite *poklopac baze*.
7. Uklonite *ExpressCard karticu*.
8. Uklonite *optički uređaj*.
9. Uklonite *memoriju*.
10. Uklonite *tvrdi disk*.
11. Uklonite *WLAN karticu*.
12. Uklonite *WWAN karticu*.
13. Uklonite *Coin Cell bateriju*.
14. Uklonite *rashladni element i procesor*.
15. Uklonite *Bluetooth karticu*.
16. Uklonite *okvir tastature*.
17. Uklonite *tastaturu*.
18. Uklonite *modemsku karticu*.
19. Uklonite *sklop oslonca za dlan*.
20. Uklonite *rešetku za ExpressCard karticu*.
21. Uklonite *matičnu ploču*.
22. Uklonite *port za DC ulaz*.
23. Uklonite zavrtnje koji učvršćuju sklop ekrana za računar.



24. Razdvojite priključke za antene, video i kameru.



25. Podignite cijelu donju bazu dok namotavate kabl duž donje baze.



Ugradnja sklopa ekrana

1. Poravnajte sklop ekrana u originalni položaj na računaru.
2. Sprovedite priključke za antene, video i kameru.
3. Instalirajte *port za DC ulaz*.
4. Instalirajte *matičnu ploču*.
5. Instalirajte *rešetku za ExpressCard karticu*.
6. Instalirajte *sklop oslonca za dlan*.
7. Instalirajte *modemsku karticu*.
8. Instalirajte *tastaturu*.
9. Instalirajte *okvir tastature*.
10. Instalirajte *Bluetooth karticu*.
11. Instalirajte *rashladni element i procesor*.
12. Instalirajte *Coin Cell bateriju*.
13. Instalirajte *WWAN karticu*.
14. Instalirajte *WLAN karticu*.
15. Instalirajte *tvrdi disk*.
16. Instalirajte *memoriju*.
17. Instalirajte *optički uređaj*.
18. Instalirajte *ExpressCard karticu*.
19. Instalirajte *poklopac baze*.
20. Instalirajte *Secure Digital (SD) karticu*.
21. Instalirajte *bateriju*.
22. Instalirajte *ATG poklopac porta* (samo za E6420 ATG sisteme).
23. Instalirajte *ATG ručku* (samo za E6420 ATG sisteme).
24. Slijedite procedure u odjeljku *Nakon rada u unutrašnjosti računara*.

Zglobovi ekrana

Uklanjanje poklopaca zglobova ekrana

1. Slijedite procedure u odjeljku *Prije rada na računaru.*
2. Uklonite *ATG ručku* (samo za E6420 ATG sisteme).
3. Uklonite *ATG poklopac porta* (samo za E6420 ATG sisteme).
4. Uklonite *bateriju.*
5. Uklonite *Secure Digital karticu.*
6. Uklonite *poklopac baze.*
7. Uklonite *ExpressCard karticu.*
8. Uklonite *optički uređaj.*
9. Uklonite *memoriju.*
10. Uklonite *tvrdi disk.*
11. Uklonite *WLAN karticu.*
12. Uklonite *WWAN karticu.*
13. Uklonite *Coin Cell bateriju.*
14. Uklonite *rashladni element i procesor.*
15. Uklonite *Bluetooth karticu.*
16. Uklonite *okvir tastature.*
17. Uklonite *tastaturu.*
18. Uklonite *modemsku karticu.*
19. Uklonite *sklop oslonca za dlan.*
20. Uklonite *rešetku za ExpressCard karticu.*
21. Uklonite *matičnu ploču.*
22. Uklonite *port za DC ulaz.*
23. Uklonite *sklop ekrana.*
24. Podignite poklopac zgloba ekrana sa lijevog zgloba.



25. Uklonite poklopac zgloba ekrana sa lijevog zgloba.



26. Podignite poklopac zgloba ekrana sa desnog zgloba.



27. Uklonite poklopac zgloba ekrana sa desnog zgloba.



Ugradnja poklopca zglobova ekrana

1. Postavite zglobove ekrana u odgovarajući položaj.
2. Zamijenite poklopac zgloba ekrana na računaru.
3. Instalirajte *sklop ekrana*.
4. Instalirajte *port za DC ulaz*.
5. Instalirajte *matičnu ploču*.
6. Instalirajte *rešetku za ExpressCard karticu*.
7. Instalirajte *sklop oslonca za dlan*.
8. Instalirajte *modemsku karticu*.
9. Instalirajte *tastaturu*.
10. Instalirajte *okvir tastature*.
11. Instalirajte *Bluetooth karticu*.
12. Instalirajte *rashladni element i procesor*.
13. Instalirajte *Coin Cell bateriju*.
14. Instalirajte *WWAN karticu*.
15. Instalirajte *WLAN karticu*.
16. Instalirajte *tvrdi disk*.
17. Instalirajte *memoriju*.
18. Instalirajte *optički uređaj*.
19. Instalirajte *ExpressCard karticu*.
20. Instalirajte *poklopac baze*.
21. Instalirajte *SD karticu*.
22. Instalirajte *bateriju*.
23. Instalirajte *ATG poklopac porta* (samo za E6420 ATG sisteme).
24. Instalirajte *ATG ručku* (samo za E6420 ATG sisteme).
25. Slijedite procedure u odjeljku *Nakon rada u unutrašnjosti računara*.

Okno ekrana

Uklanjanje okna ekrana

1. Slijedite procedure u odjeljku *Prije rada na računaru.*
2. Uklonite *bateriju.*
3. Podignite lijevu i desnu ivicu okna ekrana.



4. Ponovite isti postupak na gornjoj i donjoj ivici okna ekrana.



5. Uklonite okno ekrana.



Ugradnja okna ekrana

1. Postavite okno ekrana na sistem.
2. Ponovite isti postupak na gornjoj i donjoj ivici okna ekrana.
3. Pritisnite lijevu i desnu ivicu okna ekrana.
4. Instalirajte *bateriju*.
5. Slijedite procedure u odjeljku *Nakon rada u unutrašnjosti računara*.

Ploča ekrana

Uklanjanje ploče ekrana

1. Slijedite procedure u odjeljku *Prije rada na računaru*.
2. Uklonite *bateriju*.
3. Uklonite *okno ekrana*.
4. Uklonite zavrtnje koji učvršćuju ploču ekrana za sklop ekrana.



5. Preokrenite ploču ekrana.



6. Odspojite traku priključka za kabl za niskonaponsko diferencijalno signaliziranje (LVDS) sa ploče ekrana.



7. Odspojite kabl za niskonaponsko diferencijalno signaliziranje (LVDS) sa ploče ekrana.



8. Uklonite ploču ekrana sa sklopa ekrana.



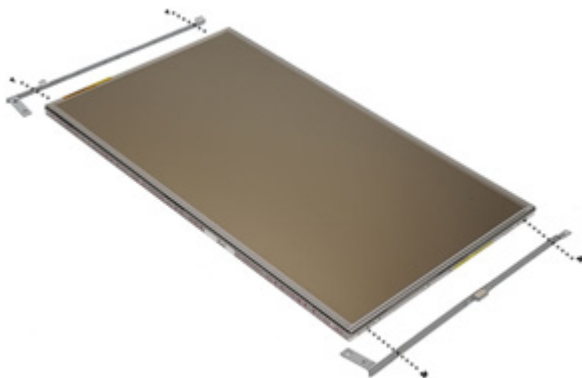
Ugradnja ploče ekrana

1. Poravnajte ploču ekrana u originalan položaj na sklopu ekrana.
2. Povežite kabl za niskonaponsko diferencijalno signaliziranje (LVDS) na ploču ekrana.
3. Pritegnite zavrtnje koji učvršćuju ploču ekrana za sklop ekrana.
4. Instalirajte *okno LCD ekrana*.
5. Instalirajte *bateriju*.
6. Slijedite procedure u odjeljku *Nakon rada u unutrašnjosti računara*.

Konzola ekrana

Uklanjanje konzole ekrana

1. Slijedite procedure u odjeljku *Prije rada na računaru.*
2. Uklonite *bateriju.*
3. Uklonite *okno ekrana.*
4. Uklonite *ploču ekrana.*
5. Uklonite zavrtnje na svakoj strani ploče ekrana i uklonite konzole ekrana.



Ugradnja konzole ekrana

1. Postavite konzole ekrana i pritegnite zavrtnje na svakoj od strana ploče ekrana.
2. Instalirajte *ploču ekrana.*
3. Instalirajte *okno LCD ekrana.*
4. Instalirajte *bateriju.*
5. Slijedite procedure u odjeljku *Nakon rada u unutrašnjosti računara.*

Kamera

Uklanjanje kamere

1. Slijedite procedure u odjeljku *Prije rada na računaru.*
2. Uklonite *bateriju.*
3. Uklonite *okno ekrana.*
4. Uklonite *ploču ekrana.*
5. Odspojite kabl kamere sa kamere.



6. Uklonite neskidajući zavrtnanj koji učvršćuje kameru za sklop ekrana.



7. Uklonite kameru sa sklopa ekrana.




Ugradnja kamere

1. Postavite modul kamere u original položaj na sklopu ekrana.
2. Pritegnite zavrtanj koji učvršćuje kameru za sklop ekrana.
3. Povežite kabl kamere i kameru.
4. Instalirajte *ploču ekrana*.
5. Instalirajte *okno ekrana*.
6. Instalirajte *bateriju*.
7. Slijedite procedure u odjeljku *Nakon rada u unutrašnjosti računara*.

Specifikacije

Tehničke specifikacije

 **BELEŠKA:** Oprema se može razlikovati po regionima. Slijedeće specifikacije su samo one koje se po zakonu moraju isporučivati sa vašim računarom. Za dodatne informacije u vezi sa konfiguracijom vašeg računara, kliknite **Start** → **Pomoć i podrška** i izaberite opciju za prikaz informacija o vašem računaru.

System Information (Informacije o sistemu)

| | |
|------------------------|--------------------------------------|
| Čipset | Intel Mobile Express Series 6 čipset |
| Širina DRAM magistrale | 64 bita |
| Flash EPROM | SPI 32 Mbita |
| PCIe Gen1 magistrala | 100 MHz |

Procesor

| | |
|-----------------------------------|--------------------------------------------------------------------------------------------------------------------------------------------------------------------------------------------------------------------------------------------|
| Tipovi | <ul style="list-style-type: none"> • Intel Core i3 serija (dostupno samo sa Latitude E6420) • Intel Core i5 serija sa Turbo Boost tehnologijom 2.0 • Intel Core i7 serija sa Turbo Boost tehnologijom 2.0 |
| L2 keš | do 6 MB |
| Frekvencija spoljašnje magistrale | 1333 MHz |

Memorija

| | |
|------------------------|---------------------|
| Priključak za memoriju | dva SODIMM slota |
| Kapacitet memorije | 1 GB, 2 GB ili 4 GB |

Memorija

| | |
|---------------------|-----------------------|
| Tip memorije | DDR3 SDRAM (1333 MHz) |
| Minimalna memorija | 2 GB |
| Maksimalna memorija | 8 GB |

Audio

| | |
|--------------------------------|-------------------------------------------------------------------------------------|
| Tip | četvorokanalni audio visoke definicije |
| Kontroler | IDT 92HD90 |
| Stereo konverzija | 24-bitska (analogno-digitalna i digitalno-analogna) |
| Interfejs: | |
| Unutrašnji | audio visoke definicije |
| Spoljašnji | ulazni priključak za mikrofonski/priključak za stereo slušalice/spoljašnje zvučnike |
| Zvučnici | dva |
| Pojačavač unutrašnjeg zvučnika | 0,5 W (tipično) po kanalu |
| Kontrola jačine zvuka | funkcionalni tasteri na tastaturi i meniji programa |

Video

| | |
|-----------|----------------------------------------------------------------------------------------------------|
| Tip videa | <ul style="list-style-type: none">• integrisan na matičnoj ploči• diskretan |
|-----------|----------------------------------------------------------------------------------------------------|

Magistrala podataka:

| | |
|-----------|-------------------------------------------------------------------------------------------|
| UMA | integrisana video |
| Diskretni | <ul style="list-style-type: none">• PCI-E x16 Gen1• PCI-E x16 Gen2 |

Kontroler:

| | |
|----------------|-------------------|
| UMA | |
| Latitude E6420 | Intel HD Graphics |

Video

| | |
|--------------------|--------------------------------------------------|
| Latitude E6420 ATG | Intel HD Graphics 3000 |
| Diskretni | NVIDIA NVS 4200M Discrete Graphics (512 MB DDR3) |

Komunikacija

| | |
|----------------|-----------------------------------------------------------------------------------------|
| Mrežni adapter | 10/100/1000 Mbps Ethernet LAN |
| Bežična mreža | ugrađena lokalna bežična mreža (WLAN) i bežična mreža šireg geografskog područja (WWAN) |

Portovi i priključci

| | |
|--------------------------|----------------------------------------------------------------------------------------------------------------------------|
| Audio | jedan priključak za mikrofon/stereo slušalice/spoljašnje zvučnike |
| Video | <ul style="list-style-type: none">• jedan 15-pinski VGA priključak• jedan 19-pinski HDMI priključak |
| Mrežni adapter | jedan RJ-45 priključak |
| USB | tri 4-pinska USB 2.0 priključka i jedan eSATA/USB 2.0 priključak |
| Čitač memorijske kartice | jedan čitač memorijske kartice 5-u-1 |

Beskontaktna Smart kartica

| | |
|------------------------------------|-------------------------------------------------------------------------------------------------------------------------------------------------|
| Podržane Smart kartice/tehnologije | ISO14443A — 106 kb/s, 212 kb/s, 424 kb/s i 848 kb/s ISO14443B — 106 kb/s, 212 kb/s, 424 kb/s i 848 kb/s ISO15693 HID iClass FIPS201 NXP Desfire |
|------------------------------------|-------------------------------------------------------------------------------------------------------------------------------------------------|

Ekran

| | |
|------------------------|-------------------------------------------|
| Tip | ekran sa bijelom svjetlećom diodom (WLED) |
| Veličina | 14,0 inčni visoke definicije (HD) |
| Aktivna površina (X/Y) | 309,40 mm x 173,95 mm |
| Dimenzije: | |

Ekran

| | |
|----------------------------------|---------------------------|
| Visina | 192,50 mm (7,58 inča) |
| Širina | 324,00 mm (12,76 inča) |
| Dijagonala | 355,60 mm (14,00 inča) |
| Maksimalna rezolucija | 1366 x 768 pri 263 K boja |
| Maksimalna osvjetljenost | |
| Latitude E6420 | 200 nita |
| Latitude E6420 ATG | 730 nita |
| Radni ugao | 0° (zatvoren) do 135° |
| Brzina osvježavanja | 60 Hz |
| Minimalni ugao gledanja: | |
| Latitude E6420 | |
| Horizontalno | +/- 40° |
| Vertikalno | +10°/-30° |
| Latitude E6420 ATG | |
| Horizontalno | +/- 50° |
| Vertikalno | +/- 40° |
| Veličina senzora za jedan piksel | 0,2265 mm |

Tastatura

| | |
|--------------|-----------------------------------------------------------------------------------------------------------|
| Broj tastera | Sjedinjene Države: 86 tastera, Ujedinjeno Kraljevstvo: 87 tastera, Brazil: 87 tastera i Japan: 90 tastera |
| Raspored | QWERTY/AZERTY/Kanji |

Tačped

Aktivna površina:

| | |
|-------|----------|
| X-osa | 80,00 mm |
| Y-osa | 40,70 mm |

Baterija

| | |
|-----|------------------------------------------------------------------------------------------------------------------------------------------------------------------------------------------------------------------------|
| Tip | <ul style="list-style-type: none">• “Pametna” litijum-jonska sa 4 ćelije (dostupno samo sa Latitude E6420)• “Pametna” litijum-jonska sa 6 ćelija• “Pametna” litijum-jonska sa 9 ćelija |
|-----|------------------------------------------------------------------------------------------------------------------------------------------------------------------------------------------------------------------------|

Dimenzije:

4 ćelije i 6 ćelija

| | |
|--------|-----------------------|
| Dubina | 48,08 mm (1,90 inča) |
| Visina | 20,00 mm (0,79 inča) |
| Širina | 208,00 mm (8,19 inča) |

9 ćelija

| | |
|--------|-----------------------|
| Dubina | 71,79 mm (2,83 inča) |
| Visina | 20,00 mm (0,79 inča) |
| Širina | 214,00 mm (8,43 inča) |

Težina:

| | |
|----------|--------------------|
| 6 ćelija | 345,00 g (0,76 lb) |
| 9 ćelija | 524,00 g (1,16 lb) |

Vrijeme punjenja za bateriju sa 6 ćelija kada je računar isključen približno 1 sat do 80% kapaciteta i 2 sata do 100% kapaciteta.

Napon

| | |
|---------------------|-----------|
| 4 ćelije | 14,80 VDC |
| 6 ćelija i 9 ćelija | 11,10 VDC |

Opseg temperatura:

Latitude E6420

| | |
|--------------|------------------------------------|
| Operativna | 0 °C do 35 °C (32 °F do 95 °F) |
| Neoperativna | –40 °C do 65 °C (–40 °F do 149 °F) |

Latitude E6420 ATG

| | |
|------------|---------------------------------|
| Operativna | 0 °C do 60 °C (32 °F do 140 °F) |
|------------|---------------------------------|

Baterija

| | |
|--------------------|------------------------------------------|
| Neoperativna | -51 °C do 71 °C (-59 °F do 159 °F) |
| Coin-cell baterija | 3 V CR2032 litijumska coin cell baterija |

AC adapter

| | Latitude E6420 | Latitude E6420 ATG |
|-----|--------------------|--------------------|
| Tip | 65 W, 90 W i 150 W | 90 W |



BELEŠKA: AC adapter od 65 W je dostupan samo za računare sa integrisanom video karticom.

| | | |
|-----------------------------|------------------------------------|------------------------------------|
| Ulazni napon | 100 VAC do 240 VAC | 100 VAC do 240 VAC |
| Ulazna struja (maksimalna) | 1,50 A/1,60 A/1,70 A/2,10 A | 1,50 A/1,60 A/1,70 A |
| Ulazna frekvencija | 50 Hz do 60 Hz | 50 Hz do 60 Hz |
| Izlazna snaga | 65 W, 90 W i 150 W | 90 W |
| Izlazna struja (neprekidna) | 3,34 A, 4,62 A i 7,70 A | 4,62 A (neprekidna) |
| Nazivni izlazni napon | 19,5 +/- 1,0 VDC | 19,5 +/- 1,0 VDC |
| Opseg temperatura: | | |
| Operativna | 0 °C do 40 °C (32 °F do 104 °F) | 0 °C do 40 °C (32 °F do 104 °F) |
| Neoperativna | -40 °C do 70 °C (-40 °F do 158 °F) | -40 °C do 70 °C (-40 °F do 158 °F) |

Fizičke

Latitude E6420

Fizičke

| | |
|-----------------------------------|-----------------------------------------------|
| Visina | 26,90 mm do 32,40 mm (1,06 inča do 1,27 inča) |
| Širina | 352,00 mm (13,86 inča) |
| Dubina | 241,00 mm (9,49 inča) |
| Težina (sa baterijom sa 4 ćelije) | 2,07 kg (4,56 lb) |

Latitude E6420 ATG

| | |
|-----------------------------------------------------------------|-----------------------------------------------|
| Visina | 29,00 mm do 37,70 mm (1,14 inča do 1,48 inča) |
| Širina | 357,30 mm (14,07 inča) |
| Dubina | 246,50 mm (9,70 inča) |
| Težina (sa baterijom sa 6 ćelija i ležištem za modul (air bay)) | 2,69 kg (5,93 lb) |

Okruženje

Temperatura:**Latitude E6420**

| | |
|--------------|------------------------------------|
| Operativna | 0 °C do 35 °C (32 °F do 95 °F) |
| Skladištenje | –40 °C do 65 °C (–40 °F do 149 °F) |

Latitude E6420 ATG

| | |
|--------------|------------------------------------|
| Operativna | 0 °C do 60 °C (32 °F do 140 °F)* |
| Skladištenje | –51 °C do 71 °C (–59 °F do 159 °F) |

* Testirana konfiguracija nema optički uređaj

Relativna vlažnost (maksimalna):

| | |
|--------------|---------------------------------|
| Operativna | 10 % do 90 % (bez kondenzacije) |
| Skladištenje | 5 % do 95 % (bez kondenzacije) |

Nadmorska visina (maksimalna):

| | |
|--------------|-----------------------------------------|
| Operativna | –15,2 m do 3048 m (–50 ft do 10000 ft) |
| Neoperativna | –15,2 m do 10668 m (–50 ft do 35000 ft) |

Nivo zagađenosti vazduha G1, definisano prema ISA-71.04–1985

Podešavanje sistema

Pregled podešavanja

Program za podešavanje sistema (System Setup) omogućava:

- promijenite informacije o konfiguraciji sistema nakon dodavanja, promjene ili uklanjanja hardvera na vašem računaru.
- podesite ili promijenite korisničke opcije kao što je šifra korisnika.
- pročitate trenutnu veličinu memorije ili podesite tip instaliranog tvrdog diska.

Prije korišćenja programa za Podešavanja sistema, preporučuje se da zapišete informacije sa ekrana programa Podešavanje sistema za kasniju upotrebu.



OPREZ: Ukoliko niste iskusen korisnik računara, ne mijenjajte postavke ovog programa. Neke promjene mogu uzrokovati nepravilan rad računara.

Ulaz u program za podešavanje sistema (System Setup)

1. Uključite (ili ponovo pokrenite) računar.
2. Kada se prikaže plavi DELL logotip, morate sačekati da se pojavi F2 odzivnik.
3. Kada se pojavi F2 odzivnik, odmah pritisnite taster <F2>.



BELEŠKA: F2 odzivnik označava da je tastatura inicijalizovana. Ova poruka se može pojaviti veoma brzo, tako da morate pratiti dok se ne prikaže, a zatim pritisnuti taster <F2>. Ako taster <F2> pritisnete prije nego što se to od vas zatraži, taj pritisak tastera se gubi.

4. Ako čekate predugo i pojavi se logotip operativnog sistema, nastavite da čekate dok ne vidite Microsoft Windows radnu površinu. Zatim isključite računar i pokušajte ponovo.


Meni programa za podešavanje sistema (System Setup)


U slijedećim odjeljcima opisane su opcije menija programa za podešavanje sistema (System Setup):

Opšte

| Opcija | Opis |
|------------------------------------------------------|------------------------------------------------------------------------------------------------------------------------------------------------------------------------------------------------------------------------------------------------------------------------------------------------------------------------------------------------------------------------------------------------------------------------------------------------------------------------------------------------------------------|
| System Information (Informacije o sistemu) | <p>U ovom odjeljku se navode osnovne hardverske karakteristike vašeg računara.</p> <ul style="list-style-type: none">• System Information (Informacije o sistemu)• Memory Information (Informacije o memoriji)• Processor Information (Informacije o procesoru)• Device Information (Informacije o uređaju) |
| Battery Information (Informacije o bateriji) | <p>Prikazuje status baterije i tip AC adaptera povezanog na računar.</p> |
| Boot Sequence (Redoslijed pokretanja sistema) | <p>Omogućava promjenu redoslijeda po kojem računar pokušava da pronađe operativni sistem.</p> <ul style="list-style-type: none">• Diskette Drive (Disketna jedinica)• Interni HDD• USB memorijski uređaj• CD/DVD/CD-RW disk jedinica• Onboard NIC mrežna kartica• Cardbus NIC mrežna kartica <p>Možete izabrati i opciju liste pokretanja sistema (Boot List). Opcije su:</p> <ul style="list-style-type: none">• Legacy• UEFI |
| Date/Time (Datum/Vrijeme) | <p>Omogućava promjenu datuma i vremena.</p> |

Konfiguracija sistema

| Opcija | Opis |
|---------------------------------------------------------------------------------------------------------------------------------------------------------------------------------------------------------------------------------------------------------------------------------------------------------------------|----------------------------------------------------------------------------------------------------------------------------------------------------------------------------------------------------------------------------------------------------------------------------------------------|
|  BELEŠKA: Konfiguracija sistema obuhvata opcije i postavke koje se odnose na integrisane uređaje sistema. U zavisnosti od računara i ugrađenih uređaja, stavke navedene u ovom odjeljku se mogu ali ne moraju pojavljivati. | |
| Integrated NIC (Integrisana NIC kartica) | <p>Omogućava konfiguraciju integrisanog mrežnog kontrolera. Opcije su:</p> <ul style="list-style-type: none">• Disabled (Isključeno)• Enabled (Uključeno)• Enabled w/PXE (Uključeno sa PXE) <p>Osnovna postavka: Enabled w/PXE (Uključeno sa PXE)</p> |
| System Management (Upravljanje sistemom) | <p>Omogućava kontrolu mehanizma za upravljanje sistemom. Opcije su:</p> <ul style="list-style-type: none">• Disabled (Isključeno)• DASH/ASF 2.0 (DASH/ASF 2.0) <p>Osnovna postavka: DASH/ASF 2.0 (DASH/ASF 2.0)</p> |
| Parallel Port (Paralelni port) | <p>Omogućava konfiguraciju paralelnog porta na priključnoj stanici. Opcije su:</p> <ul style="list-style-type: none">• Disabled (Isključeno)• AT (AT)• PS2 (PS2)• ECP (ECP) <p>Osnovna postavka: AT (AT)</p> |
| Serial Port (Serijski port) | <p>Omogućava konfiguraciju integrisanog serijskog porta. Opcije su:</p> <ul style="list-style-type: none">• Disabled (Isključeno)• COM1 (COM1)• COM2 (COM2)• COM3 (COM3)• COM4 (COM4) |






| Opcija | Opis |
|-----------------------------------------------|-----------------------------------------------------------------------------------------------------------------------------------------------------------------------------------------------------------------------------------------------------------------------------------------------------------------------------------------------------------------------------------------------------------------------------------------------------------------------------------------------------------------------------|
| SATA Operation (Rad SATA) | <p>Osnovna postavka: COM1 (COM1)</p> <p>Omogućava konfiguraciju kontrolera unutrašnjeg SATA tvrdog diska. Opcije su:</p> <ul style="list-style-type: none"> • Disabled (Isključeno) • ATA (ATA) • AHCI (AHCI) • RAID On (RAID uključen) <p>Osnovna postavka: RAID On (RAID uključen)</p> <p> BELEŠKA: SATA je konfigurisan da podržava RAID režim.</p> |
| USB Controller (USB kontroler) | <p>Omogućava kontrolu USB kontrolera. Opcije su:</p> <ul style="list-style-type: none"> • Enable Boot Support (Uključi podršku za pokretanje) • Enable External USB Port (Uključi spoljašnji USB port) <p>Osnovna postavka: Enable USB Controller (Uključi USB kontroler) i Enable External USB Port (Uključi spoljašnji USB port)</p> |
| Miscellaneous Devices (Ostali uređaji) | <p>Omogućava uključivanje ili isključivanje slijedećih uređaja:</p> <ul style="list-style-type: none"> • Interni modem • Mikrofon • eSATA portovi • Zaštita tvrdog diska od pada • Ležište modula • ExpressCard • Kamera <p>Takođe, možete uključiti ili isključiti slijedeće:</p> <ul style="list-style-type: none"> • Media Card and 1394 (Medijska kartica i 1394) • Enable Media Card only (Omogući samo medijsku karticu) |


| Opcija | Opis |
|-------------------------------------------------------|----------------------------------------------------------------------------------------------------------------------------------------------------------------------------------------------------------------------------------------------------------------------------------------------------------------------------------------------------------------------------------------------------------------------------------------------------------|
| | <ul style="list-style-type: none"> • Disable Media Card and 1394 (Isključi medijsku karticu i 1394) |
| Keyboard illumination (Osvjetljenje tastature) | <p>Osnovna postavka: Media Card and 1394 (Medijska kartica i 1394)</p> <p>Omogućava konfiguraciju funkcije osvjetljenja tastature. Opcije su:</p> <ul style="list-style-type: none"> • Disabled (Isključeno) • Level is 25% (Nivo je 25%) • Level is 50% (Nivo je 50%) • Level is 75% (Nivo je 75%) • Levels is 100% (Nivo je 100%) <p>Osnovna postavka: Level is 25% (Nivo je 25%)</p> |
| Drives (Disk jedinice) | <p>Omogućava konfiguraciju SATA disk jedinica na matičnoj ploči. Opcije su:</p> <ul style="list-style-type: none"> • SATA-0 (SATA-0) • SATA-1 (SATA-1) • SATA-4 (SATA-4) • SATA-5 (SATA-5) <p>Osnovna postavka: Sve disk jedinice su uključene.</p> |

Video

| Opcija | Opis |
|---------------------------------------------|---------------------------------------------------------------------------------------------------------------------------------------|
| LCD Brightness (Osvjetljenost LCD-a) | Omogućava postavljanje osvijetljenosti ekrana u zavisnosti od izvora napajanja (On Battery (Baterija) i On AC (Naizmjenična struja)). |
| Enable Optimus (Omogući Optimus) | Ova opcija uključuje ili isključuje Nvidia Optimus tehnologiju koja se primenjuje samo na Windows 7 sistemima. |

Bezbijednost

| Opcija | Opis |
|------------------------------------------------------------|---------------------------------------------------------------------------------------------------------------------------------------------------------------------------------------------------------------------------------------------------------------------------------------------------------------------------------------------------------------------------------------------------------------------------------------------------------------------------------------------------------------------------------------------------------------------------------------------------------------------------------------------------------------------------------------------------------------------------------|
| Admin Password (Administratorska lozinka) | <p>Omogućava postavljanje, promjenu ili brisanje lozinke administratora (admin).</p> <p> BELEŠKA: Administratorsku lozinku morate da postavite prije postavljanja sistemske ili lozinke tvrdog diska.</p> <p> BELEŠKA: Brisanjem administratorske lozinke automatski se briše sistemska lozinka i lozinka tvrdog diska.</p> <p> BELEŠKA: Uspješno promijenjene lozinke su odmah aktivne.</p> <p>Osnovna postavka: Not set (Nije postavljeno)</p> |
| System Password (Sistemska lozinka) | <p>Omogućava postavljanje, promjenu ili brisanje sistemske lozinke.</p> <p> BELEŠKA: Uspješno promijenjene lozinke su odmah aktivne.</p> <p>Osnovna postavka: Not set (Nije postavljeno)</p> |
| Internal HDD-0 Password (Lozinka unutrašnjeg HDD-a) | <p>Omogućava postavljanje ili promjenu lozinke unutrašnje jedinice tvrdog diska sistema.</p> <p> BELEŠKA: Uspješno promijenjene lozinke su odmah aktivne.</p> <p>Osnovna postavka: Not set (Nije postavljeno)</p> |
| Password Bypass (Premošćavanje lozinke) | <p>Omogućava da uključite ili isključite dozvolu za premoščavanje lozinke sistema i unutrašnjeg tvrdog diska kada su one postavljene. Opcije su:</p> <ul style="list-style-type: none">• Disabled (Isključeno)• Reboot bypass (Ponovo pokreni premoščavanje) <p>Osnovna postavka: Disabled (Isključeno)</p> |

| Opcija | Opis |
|------------------------------------------------------------|-------------------------------------------------------------------------------------------------------------------------------------------------------------------------------------------------------------------------------------------------------------------------------------------------------------------------------------------------------------------------------------------------------------------------------------------------------------------------------------------------------------------------------------------|
| Password Change (Promjena lozinke) | <p>Omogućava da uključite ili isključite dozvolu za promjenu lozinke sistema i tvrdog diska kada je postavljena administratorska lozinka.</p> <p>Osnovna postavka: izabrana je opcija Allow Non-Admin Password Changes (Ne dozvoli promjene neadministratorske lozinke)</p> |
| Strong Password (Sigurna lozinka) | <p>Omogućava da podesite opciju da uvijek postavljate sigurne lozinke.</p> <p>Osnovna postavka: Disabled (Isključeno)</p> |
| OROM Keyboard Access (Pristup OROM preko tastature) | <p>Omogućava da podesite opciju za ulazak u ekrane za Option ROM Configuration pomoću brzih tastera tokom pokretanja sistema. Opcije su:</p> <ul style="list-style-type: none"> • Enable (Uključi) • One Time Enable (Uključi jednom) • Disable (Isključi) <p>Osnovna postavka: Enable (Uključi)</p> |
| TPM Security (TPM bezbjednost) | <p>Omogućava da uključite Trusted Platform Module (TPM) tokom POST rutine.</p> <p>Osnovna postavka: Disabled (Isključeno)</p> |
| Computrace (R) | <p>Omogućava da uključite ili isključite opcionalni Computrace softver. Opcije su:</p> <ul style="list-style-type: none"> • Deactivate (Deaktiviraj) • Disable (Isključi) • Activate (Aktiviraj) <p> BELEŠKA: Opcije Activate (Aktiviraj) i Disable (Isključi) trajno aktiviraju ili isključuju funkciju i naknadne promjene neće biti dozvoljene</p> <p>Osnovna postavka: Deactivate (Deaktiviraj)</p> |
| CPU XD Support (CPU XD podrška) | <p>Omogućava da uključite ili isključite Execute Disable režim procesora.</p> <p>Osnovna postavka: Enabled (Uključeno)</p> |


| Opcija | Opis |
|-----------------------------------------------------------------------|-----------------------------------------------------------------------------------------------------------------------------------------------------------------------------------------------------------------------------------------------------------|
| Non-Admin Setup Changes (Promjene podešavanja neadmin lozinke) | Omogućava da utvrdite da li su promjene opcija podešavanja dozvoljene kada je postavljena administratorska lozinka. Ako su isključene, opcije podešavanja su zaključane putem administratorske lozinke. Osnovna postavka: Disabled (Isključeno) |
| Password Configuration (Konfiguracija lozinke) | Omogućava da odredite minimalnu i maksimalnu dužinu administratorske i sistemske lozinke. |
| Admin Setup Lockout (Zaključavanje podešavanja) | Omogućava da spriječite da korisnici ulaze u program za podešavanje kada je postavljena administratorska lozinka. Osnovna postavka: Disabled (Isključeno) |

Performanse

| Opcija | Opis |
|-----------------------------------------------------|----------------------------------------------------------------------------------------------------------------------------------------------------------------------------------------------------------------|
| Multi Core Support (Podrška za više jezgara) | Omogućava da uključite ili isključite podršku za više jezgara procesora. Opcije su: <ul style="list-style-type: none"> • All (Sve) • 1 • 2 Osnovna postavka: All (Sve) |
| Intel SpeedStep | Omogućava da uključite ili isključite Intel SpeedStep funkciju. Osnovna postavka: Enabled (Uključeno) |
| C-States Control (Kontrola C stanja) | Omogućava da uključite ili isključite dodatna stanja mirovanja procesora. Osnovna postavka: Izabrane/uključene su opcije C states (C stanja), C3, C6, Enhanced C-states (Poboljšana C stanja) i C7. |
| Limit CPUID (Ograniči CPUID) | Omogućava da ograničite maksimalnu vrijednost koju podržava standardna CPUID funkcija procesora. |

| Opcija | Opis |
|--------------------------------------------|-------------------------------------------------------------------------------------------------------------------------------|
| | Osnovna postavka: Enable CPUID Limit (Uključi CPUID ograničenje) |
| Intel TurboBoost | Omogućava da uključite ili isključite Intel TurboBoost režim procesora. Osnovna postavka: Enabled (Uključeno) |
| HyperThread Control (HyperThread kontrola) | Omogućava da uključite ili isključite HyperThreading tehnologiju u procesoru. Osnovna postavka: Enabled (Uključeno) |

Upravljanje napajanjem

| Opcija | Opis |
|---------------------------------------------------|------------------------------------------------------------------------------------------------------------------------------------------------------------------------------------------------------------------------------------------------------------------------------------------------------------------------------------------------------------------------------------------------------------------------------------------------------------------------|
| AC Behavior (Ponašanje AC adaptera) | Omogućava da uključite ili isključite opciju automatskog uključivanja računara kada je AC adapter povezan. Podrazumevana postavka: Wake on AC (Buđenje preko AC) nije izabrana. |
| Auto On Time (Vrijeme automatskog uključjenja) | Omogućava postavljanje vremena za automatsko uključjenje računara. Opcije su: <ul style="list-style-type: none"> • Disabled (Isključeno) • Every Day (Svaki dan) • Weekdays (Radnim danima) Osnovna postavka: Disabled (Isključeno) |
| USB Wake Support (Podrška za buđenje preko USB-a) | Omogućava da uključite mogućnost pokretanja sistema iz stanja pripravnosti pomoću USB uređaja. Osnovna postavka: Disabled (Isključeno)  BELEŠKA: Ova funkcija je aktivna samo kada je povezan AC adapter. Ako je AC adapter uklonjen u stanju pripravnosti, podešavanje sistema će isključiti napajanje svih USB portova kako bi se sačuvala energija baterije. |
| Wireless Radio Control (Kontrola bežičnog radija) | Omogućava da uključite ili isključite funkciju koja automatski prebacuje sa |

| Opcija | Opis |
|--------------------------------------------------------|-------------------------------------------------------------------------------------------------------------------------------------------------------------------------------------------------------------------------------------------------------------------------------------------------------------------------------------------------------------------------------------------------------------------------------------------------------------------------------------------------------------------------------------------------------------------------------------------------------------------------------------------------------------------------------------------------------------------------------------------------------------------------------------------------------------------------------------------------------------------------------------------------------------------------------------------------------------------------------------------------------------------------------------------------------------------------------------------------------------------|
| Wake on LAN/WLAN (Buđenje preko LAN/WLAN mreže) | <p>žičane na bežičnu mrežu i obrnuto nezavisno od fizičke veze.</p> <p>Osnovna postavka: Izabrane su opcije Control WLAN radio (Kontrola WLAN radia) i Control WWAN radio (Kontrola WWAN radia).</p> <p>Ovo polje omogućava da se računar pokrene kada je isključen ako se aktivira preko specijalnog signala LAN mreže ili iz stanja hibernacije kada se aktivira specijalnim signalom bežične LAN mreže. Ova postavka ne utiče na buđenje iz stanja pripravnosti i mora se omogućiti u operativnom sistemu. Ova funkcija će raditi samo ako je računar priključen na AC napajanje.</p> <ul style="list-style-type: none"> • Disabled (Uključeno) — Ne dozvoljava pokretanje sistema kada dobije signal za buđenje sa LAN ili bežične LAN mreže. • LAN Only (Samo LAN) — Omogućava pokretanje sistema putem specijalnih signala LAN mreže. • WLAN Only (Samo WLAN) — Omogućava pokretanje sistema putem specijalnih signala WLAN mreže. • LAN or WLAN (LAN ili WLAN) — Omogućava pokretanje sistema putem specijalnih signala LAN ili bežične LAN mreže. |
| ExpressCharge | <p>Osnovna postavka: Disabled (Isključeno)</p> <p>Omogućava da uključite ili isključite funkciju ExpressCharge. Opcije su:</p> <ul style="list-style-type: none"> • Standard (Standardno) • ExpressCharge <p>Osnovna postavka: ExpressCharge</p> |

POST ponašanje

| Opcija | Opis |
|-------------------------------------------------|--------------------------------------------------------------------------------------------------------------------------------------------------------------------------------------------------------------------------------------------------------------------------------------------------------------------------------------|
| Adapter Warnings (Upozorenja za adapter) | <p>Omogućava da uključite ili isključite poruke upozorenja podešavanja sistema (BIOS) kada koristite određene adaptere napajanja.</p> <p>Osnovna postavka: izabrano je Enable Adapter Warnings (Omogući upozorenja za adapter).</p> |
| Keypad (Embedded) (Tastatura (Ugrađena)) | <p>Omogućava izbor jednog ili dva načina za uključivanje tastature koja je ugrađena u unutrašnju tastaturu.</p> <ul style="list-style-type: none">• Fn Key Only (Samo Fn taster)• By Num Lk (Po Num Lk) <p>Osnovna postavka: Fn Key Only (Samo Fn taster)</p> |
| Mouse/Touchpad (Miš/tačped) | <p>Omogućava da definišete na koji način sistem obrađuje podatke od miša i tačpeda. Opcije su:</p> <ul style="list-style-type: none">• Serial Mouse (Serijski miš)• PS2 Mouse (PS2 miš)• Touchpad/PS-2 Mouse (Tačped/PS-2 miš) <p>Osnovna postavka: Touchpad/PS-2 Mouse (Tačped/PS-2 miš)</p> |
| Numlock Enable (Uključi Numlock) | <p>Omogućava da uključite Numlock opciju kada se računar pokreće.</p> <p>Osnovna postavka: izabrano je Enable Numlock (Uključi Numlock).</p> |
| Fn Key Emulation (Emulacija Fn tastera) | <p>Omogućava da postavite opciju kada se taster <Scroll Lock> koristi za simulaciju funkcije tastera <Fn>.</p> <p>Osnovna postavka: izabrano je Enable Fn Key Emulation (Uključi emulaciju Fn tastera).</p> |

| Opcija | Opis |
|----------------------------------|--------------------------------------------------------------------------------------------------------------------------------------------------------------------------------------------------------------------------------------------------------------------------------------|
| POST HotKeys (POST brzi tasteri) | <p>Omogućava da uključite ekran sa porukama koje ukazuju na sekvencu pritiska na tastere kako biste pristupili meniju sa opcijama programa za podešavanje sistema.</p> <p>Osnovna postavka: izabrano je Enable F12 Boot Option Menu (Uključi F12 meni za pokretanje)</p> |
| Fastboot | <p>Omogućava da postavite opciju za ubrzanje procesa pokretanja sistema.</p> <p>Opcije su:</p> <ul style="list-style-type: none"> • Minimal (Minimalno) • Thorough (Potpuno) • Auto (Automatski) <p>Osnovna postavka: Thorough (Potpuno)</p> |


Podrška za vizuelizaciju

| Opcija | Opis |
|----------------------------------------|--------------------------------------------------------------------------------------------------------------------------------------------------------------------------------------------------------------------------------------------------------------------------------------------------------------------------------------------------------------------|
| Virtualization (Virtuelizacija) | <p>Omogućava da uključite ili isključite Intel Virtualization tehnologiju.</p> <p>Osnovna postavka: izabrano je Enable Intel Virtualization Technology (Uključi Intel Virtualization tehnologiju).</p> |
| VT for Direct I/O (VT za direktni U/I) | <p>Omogućava da uključite ili isključite Intel Virtualization tehnologiju za direktni U/I.</p> <p>Osnovna postavka: izabrano je Disabled (Isključeno).</p> |
| Trusted Execution (Sigurno izvođenje) | <p>Ova opcija definiše da li Measured Virtual Machine Monitor (MVMM) može iskoristiti dodatne hardverske mogućnosti koje obezbeđuje Intel Trusted Execution tehnologija. TPM Virtualization tehnologija i Virtualization tehnologija za direktni U/I moraju biti uključeni za ovu funkciju.</p> <p>Osnovna postavka: izabrano je Disabled (Isključeno).</p> |

Bežična mreža

| Opcija | Opis |
|--------------------------------------------------------|---------------------------------------------------------------------------------------------------------------------------------------------------------------------------------------------------------------------------------------------------|
| Wireless Switch (Prekidač za bežičnu mrežu) | Omogućava da postavite bežične uređaje kojima se može upravljati putem prekidača za bežičnu mrežu. Opcije su: <ul style="list-style-type: none">• WWAN• WLAB• Bluetooth Osnovna postavka: Sve opcije su izabrane. |
| Wireless Device Enable (Uključi bežični uređaj) | Omogućava uključivanje ili isključivanje bežičnih uređaja: Osnovna postavka: Sve opcije su izabrane. |

Održavanje

| Opcija | Opis |
|--------------------------------------|---------------------------------------------------------------------------------------------------------------------------------------------------------------------------------------------------------------------------------------------------------------------------------------------------------------------|
| Service Tag (Servisna oznaka) | Prikazuje servisnu oznaku računara.  BELEŠKA: Ukoliko servisna oznaka nije podešena za ovaj sistem, računar će automatski podići ovaj ekran kada korisnik uđe u BIOS. Od vas će se zatražiti da unesete servisnu oznaku. |
| Asset Tag (Oznaka imovine) | Prikazuje oznaku imovine. |

Dnevnici sistema

| Opcija | Opis |
|--------------------------------------------|--------------------------------------------------|
| BIOS Events (BIOS događaji) | Omogućava pregled i brisanje BIOS POST događaja. |
| DellDiag Events (DellDiag događaji) | Omogućava pregled i brisanje DellDiag događaja. |
| Thermal Events (Termički događaji) | Omogućava pregled i brisanje termičkih događaja. |

Opcija**Opis**




Power Events (Dogadaji napajanja)

Omogućava pregled i brisanje događaja napajanja.

Dijagnostika

Dijagnostički LED kodovi

U slijedećoj tabeli su pokazani mogući LED kodovi koji se mogu prikazivati kada računar ne može da završi samoispitivanje po uključenju napajanja.

| Prikaz | | Opis | Slijedeći korak |
|-----------------------------------------------------------------------------------|-----------------------------------------------------------------------------------|-----------------------------------------------------------------------------------|--------------------------------------------------------------------------------------------------------------------------------------------------------------------------------------------------------------------------------------------------------------------------------------------------------------------------|
|  |  |  | |
| LED za memo riju | LED za napajanje | LED za bežičnu mrežu | |
| Trepćuće svijetlo | Stalno svijetlo | Stalno svijetlo | Mikrokontroler prebacuje kontrolu sistema procesoru. Ovaj kod se stalno javlja ako procesor nije pronađen. |
| | | | Zamijenite procesor. |
| Stalno svijetlo | Trepćuće svijetlo | Stalno svijetlo | Memorija je otkrivena ali postoje greške. |
| | | | <ol style="list-style-type: none"> 1. Ponovo namestite memoriju. 2. Ako su ugrađena dva modula, uklonite jedan i testirajte. Pokušajte sa drugim modulom u istom slotu i testirajte. Testirajte drugi slot sa oba modula. 3. Zamijenite memoriju. 4. Zamijenite matičnu ploču. |
| Trepćuće svijetlo | Trepćuće svijetlo | Trepćuće svijetlo | Greška matične ploče |
| | | | Zamijenite matičnu ploču. |

| Prikaz | | | Opis | Slijedeći korak |
|---------------------|---------------------|---------------------|-----------------------|-------------------------------------------------------------------------------------------------------------------------------------------------------------------------------------------------------------------------------------------------------------------------------------------------------------------------------------|
| Trepće svijetlo | Trepće svijetlo | Stalno svijetlo | Greška video kartice | Zamijenite matičnu ploču. |
| Trepće svijetlo | Trepće svijetlo | Isključeno svijetlo | Greška tastature | <ol style="list-style-type: none"> 1. Ponovo nameštite kabl tastature. 2. Zamijenite tastaturu. |
| Trepće svijetlo | Isključeno svijetlo | Trepće svijetlo | Greška USB kontrolera | Isključite USB uređaj (ako je priključen) |
| Stalno svijetlo | Trepće svijetlo | Trepće svijetlo | SODIMM nisu ugrađeni | <ol style="list-style-type: none"> 1. Instalirajte podržane memorijske module. 2. Ako memorija već postoji, ponovo nameštite modul(e) jedan po jedan u svaki od slotova. 3. Pokušajte sa drugom dobrom memorijom sa drugog računara ili zamijenite memoriju. 4. Zamijenite matičnu ploču. |
| Trepće svijetlo | Stalno svijetlo | Trepće svijetlo | Greška ploče ekrana | <ol style="list-style-type: none"> 1. Ponovo nameštite kabl ekrana. 2. Zamijenite ploču ekrana 3. Zamijenite video karticu/matičnu ploču. |
| Isključeno svijetlo | Trepće svijetlo | Trepće svijetlo | Greška modema | <ol style="list-style-type: none"> 1. Ponovo nameštite modem. 2. Zamijenite modem. 3. Zamijenite matičnu ploču. |





Svijetla za status baterije

Ako je računar priključen na električnu utičnicu, svijetlo baterije svijetli na slijedeći način:

- **Naizmjenično trepćuće žuto svijetlo i plavo svijetlo** — Neovlašćeni ili neodobreni AC adapter koji nije Dell proizvod je priključen na prijenosni računar.
- **Naizmjenično trepćuće žuto svijetlo sa stalnim plavim svijetlom** — Privremeni kvar baterije kada je AC adapter priključen.

- **Stalno trepćuće žuto svjetlo** — Kritičan kvar baterije kada je AC adapter priključen.
- **Isključeno svjetlo** — Baterija je u režimu potpunog punjenja kada je AC adapter priključen.
- **Uključeno plavo svjetlo** — Baterija je u režimu punjenja kada je AC adapter priključen.

Svjetla za status uređaja

-  Uključuje se kada uključite računar i treperi kada se računar nalazi u režimu za upravljanje napajanjem.
-  Uključuje se kada računar čita ili upisuje podatke.
-  Uključuje se kontinualno ili treperi kako bi označilo kapacitet baterije.
-  Uključuje se kada je omogućeno bežično umrežavanje.

Kontakt sa Dell-om

Kontakt s Dell-om



BELEŠKA: Ako nemate aktivnu vezu s Internetom, kontakt informacije možete pronaći na vašoj fakturi, otpremnici, računu ili katalogu proizvoda kompanije Dell.

Dell raspolaže sa nekoliko opcija za onlajn podršku i podršku i usluge putem telefona. Dostupnost zavisi od zemlje i proizvoda, a neke usluge možda neće biti dostupne u vašoj oblasti. Da biste kontaktirali Dell u vezi prodaje, tehničke podrške ili usluga potrošačima:

1. Posjetite **support.dell.com**.
2. Izaberite vašu kategoriju za podršku.
3. Ako niste kupac iz Sjedinjenih Država, izaberite kod države u donjem dijelu stranice ili izaberite opciju **All (Sve)** da biste vidjeli još opcija.
4. Izaberite odgovarajuću uslugu ili link za podršku u zavisnosti od vaših potreba.